

Аварийные светильники из листовой стали Серия 6018

STAHL

www.stahl.de



10069E00

- > Для постоянного режима работы аварийного освещения в течение 1,5 ч или 3 ч
- > Режимы работы
 - Постоянный режим
 - Постоянный режим с переключаемой блокировкой аварийного освещения
- > С еженедельным проведением функционального теста
- > С защитой от полной разрядки и ограничением зарядного напряжения
- > Корпус из стального листа с порошковым покрытием или нержавеющей стали



E2

Аварийные светильники из листовой стали, серия 6018 (зона 1), могут применяться для аварийного освещения, в особенности в литейных и лакировочных цехах, а также в чистых производственных помещениях.

Зона	ATEX					
	0	1	2	20	21	22
Применяется в		x	x			

WebCode 6018A

Аварийные светильники из листовой стали

Серия 6018

Таблица данных

Исполнение	Исполнение	Оснащение лампами	Батарея	Время горения	Номер заказа	Вес кг
Аварийный светильник, серия 6018	Подвесной светильник	2 x 18 Вт	7 Ач	1,5 / 3 ч	6018/5122-90.7-6240-1	13,600
		2 x 36 Вт	7 Ач	1,5 / 3 ч	6018/5142-9..7-6240-1	20,000
	Настенный светильник*	2 x 18 Вт	7 Ач	1,5 / 3 ч	6018/6122-90.7-6240-1	14,000
		2 x 36 Вт	7 Ач	1,5 / 3 ч	6018/6142-9..7-6240-1	20,000
	Встраиваемый светильник	2 x 18 Вт	7 Ач	1,5 / 3 ч	6018/7122-90.7-6240-1	15,300
		2 x 36 Вт	7 Ач	1,5 / 3 ч	6018/7142-9..7-6240-1	21,900

Дополнение к номеру заказа

Сквозная проводка	Сквозная проводка возможна только для светильников мощностью 36 Вт	
	нет	6018/....-.0..
	с 6-проводниковой сквозной проводкой	6018/....-.6..
Ввод проводки	Специальный (указывать текстом)	6018/....-.9
	Стандартный (M25 x 1,5)	6018/....-.1
Материал	Специальный: материал корпуса из нержавеющей стали (указывать текстом)	

Указание:

На момент поставки реализован постоянный режим. Путем удаления проволочной перемычки и подключения дистанционного переключателя можно реализовать постоянный режим с функцией переключения.

Светильники поставляются без люминесцентных ламп и монтажного материала.

Данные детали нужно заказывать отдельно в качестве принадлежностей.

* Настенный кронштейн необходимо заказывать в качестве принадлежностей.

Взрывозащита

Взрывозащита

Газо-взрывозащита

ATEX

ГОСТ Р

Пылевзрывозащита

ATEX

⊕ II 2 G EEx edm IIC T4
2ExedmIIC T4

--

Сертификаты

Россия

Белоруссия

Европа

Маркировка (CE)

ГОСТ Р

Госпромнадзор

ATEX

CE 0102

Технические данные

Электрические данные

Расчетное напряжение

Входной предохранитель для комплекта батарей

Пусковое устройство

Отключение светильника

АС: 220 ... 254 В; 50 / 60 Гц
5 А, предохранитель прибора 8560/71

Электронное пусковое устройство, 1-канальное, со встроенной электроникой аварийного освещения

при открытии центрального затвора

Центральный затвор с отключением напряжения посредством контактов с принудительным размыканием;

при открытии центрального затвора напряжение пускового устройства, зарядного кабеля и цепи батареи отключается

при неисправной лампе

при неисправности лампы электронное пусковое устройство прерывает цепь лампы

Светотехнические характеристики

Оснащение лампами

Устройства управления светом

2 x 18 Вт; 2 x 36 Вт

Рефлекторная пластина, белая, лакированная

Аварийные светильники из листовой стали

Серия 6018



Технические данные

Условия окружающей среды

Окружающая температура	
Стандартный режим	- 20 ... + 50 °C
Режим батареи	- 5 ... + 50 °C зарядка - 20 ... + 50 °C разрядка

Механические данные

Вид защиты	IP65	
Класс защиты	I (с внутренним РЕ-контактом)	
Материал		
Материал корпуса	Стандартный	Листовая сталь с порошковым покрытием, цвет: белый, аналогично RAL 9016
	Специальный	Нержавеющая сталь
Стекло	Защитное стекло	
Уплотнение	Профильное уплотнение из EPDM	

Монтаж и Установка

Ввод проводки	Стандартный	Сторона подключения: 1 резьбовое соединение M25 x 1,5 и 1 заглушка M25 x 1,5 противоположная сторона: 1 заглушка M25 x 1,5
	Специальный	M20 x 1,5 из пластмассы или металла
Подключение	Присоединительные клеммы Обозначение клемм L1; L2; L3; N; PE; L' (L' = фаза зарядки) Фазу зарядки нельзя переключать посредством внешнего выключателя освещения Диапазон сечения 2 x 4 мм ² , для однопроволочных проводников 2 x 2,5 мм ² , для тонкопроволочных проводников	
Сквозная проводка	Светильники поставляются со внутренней сквозной проводкой, 6-проводной (не возможно для 18/20 Вт); Поперечное сечение 2,5 мм ² для макс. 16 А	
Монтаж	Подвесной светильник	На верхней стороне светильника установлены 2 резьбовые заклепки M8; это позволяет использовать различные монтажные детали, например, рым-болты.
	Настенный светильник	Торцевая сторона светильников оснащена соответственно одним болтом с резьбой. С помощью этих болтов светильник подвешивается на монтажную скобу и фиксируется с помощью контргайки. Наклон светильников регулируется плавно.
	Встраиваемый светильник	Монтажная рама с крепежными отверстиями, приваренная к корпусу; светильник вставляется в монтажный вырез и закрепляется посредством монтажной рамы; монтажная рама и стекло образуют одну плоскость.
Затвор светильника	Центральный затвор для отвертки; стекло отворачивается на шарнирах при открывании светильник обесточивается	

Электроника аварийного освещения

Вид переключения	Электроника аварийного освещения поставляется: в постоянном режиме или постоянном режиме с переключаемой блокировкой аварийного освещения		
Устранение помех	согласно DIN EN 55015		
Заряд батареи	Зарядка током постоянной силы с регулированием тока, продолжительность 20 ч, затем переключение на постоянную подзарядку.		
Защита от полной разрядки	при $U_{\text{Batt}} = 1 \text{ В/элемент}$ (3 В); автоматика аварийного освещения автоматически отключает светильники (DIN VDE 0108)		
Ограничение зарядного напряжения	при напряжении батареи в 1,55 В/элемент (4,65 В) процесс зарядки завершается		
Режим аварийного освещения	В режиме аварийного освещения работает только одна лампа, из чего следует снижение световой мощности (см. продолжительность работы аварийного освещения)		
Продолжительность работы аварийного освещения	Емкость батареи	Продолжительность работы аварийного освещения	Световая мощность аварийного освещения
			Светильники 18 Вт Светильники 36 Вт
	7 Ач	1,5 ч 3 ч	90 % 45 % 25 %
Напряжение переключения	из режима сети в режим батареи при $U < 0,6 \times U_N$ из режима батареи в режим сети при $U > 0,9 \times U_N$		

E2

Аварийные светильники из листовой стали

Серия 6018

Технические данные

Электроника аварийного освещения

Режимы теста

Функциональный тест

еженедельная проверка функции аварийного освещения; дефекты батареи и неисправность лампы определяются и сигнализируются посредством красного светодиода.

Тест продолжительности горения аварийного освещения

Автоматическая функция теста продолжительности горения аварийного освещения встроена в светильник; деактивация функции: между клеммами 9 и 12 вставить перемычку
 Активирование функции: удалить перемычку между клеммами 9 и 12
 Если перемычка над клеммами 9 и 12 удалена, режим теста активируется, как только светильник подключается к сети; встроенная временная функция повторяет необходимые проверки через интервалы в 3 месяца, проводя следующий тест:
 светильник эксплуатируется в режиме аварийного освещения в течение 2/3 от номинального времени работы; если светильник отключается до истечения этого времени посредством защиты от полной разрядки, то комплект батарей более не пригоден для использования в аварийных светильниках; это сигнализируется красными светодиодами.

Индикация функции

1 светодиод - красный и 1 светодиод - зеленый, встроен в рефлекторную пластину; снаружи различим через стекло

Светодиод	Индикация	Функция
зеленый	вкл.	ток зарядки в наличии, все в порядке
	мигает 1:1	выполняется автоматический тест продолжительности горения
	вспыхивает 1:10	выполняется автоматический функциональный тест
красный	вкл.	тест продолжительности горения аварийного освещения не пройден; требуется замена батареи
	мигает 1:1	батарея разряжена; не готова к работе
	вспыхивает 1:10	батарея неисправна

Режимы работы

при поставке проводка светильника выполнена для постоянного режима; путем ослабления перемычки над клеммами 1 и 2 электроники аварийного освещения и подключением дистанционного переключателя F светильник переключается на постоянный режим с переключаемой блокировкой аварийного освещения.



Описание функции

Постоянный режим

При отказе сети общего освещения светильник, как правило, работает с питанием от батареи, независимо от коммутационного положения переключателя освещения.

Постоянный режим с переключаемой блокировкой аварийного освещения

При отказе источника тока общего освещения светильник автоматически переключается на режим аварийного освещения при условии, что дистанционный переключатель F включен. Посредством дистанционного переключателя аварийное освещение переключается на "готов к работе" или "не готов к работе", например, в зависимости от времени работы системы; дистанционное переключение выполняется посредством внешнего переключателя с замыкающим контактом с нулевым потенциалом.

Комплект батарей

Исполнение

NiCd батарея, газонепроницаемая

Емкость

7 Ач

Рабочее напряжение

6 В

Замена комплекта батарей


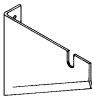


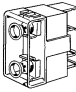
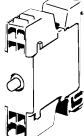

при открывании корпуса батареи комплект батарей обесточивается; после ослабления вставного контакта можно извлечь комплект батарей из корпуса.

Аварийные светильники из листовой стали

Серия 6018



Принадлежности и запасные детали

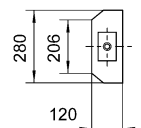
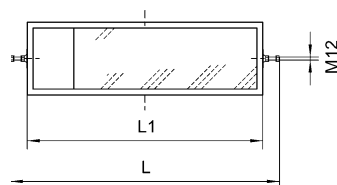
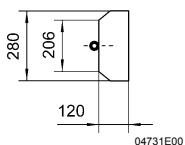
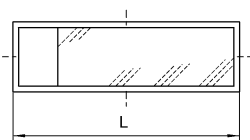
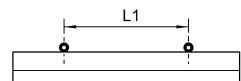
Обозначение	Изображение	Описание	№ изделия	Вес кг
Люминесцентные лампы		18 Вт 1350 лм	108952	0,100
		36 Вт 3350 лм	108951	0,200
		58 Вт 5200 лм	108950	0,220
Настенный крепежный угол		Материал: листовая сталь Для светильника с монтажной шириной: 280 мм	1 пара 108948	1,000
Рым-болт		М 8, монтируется непосредственно на запрессованных гайках, 1 пара	115736	0,120
Комплект батарей		NiCd батарея, газонепроницаемая; 7 Ач/6 В	118013	1,000
Предохранитель		Для предохранения электрической цепи батареи; 6,3 А; 1 шт.	149114	0,004
Выключатель		Элемент переключения 8082/1-2-00, 1 замыкающий контакт	132640	0,030
		Переключающий элемент 8080/1-3-L, 2 размыкающих контакта	132527	0,025

E2

Аварийные светильники из листовой стали

Серия 6018

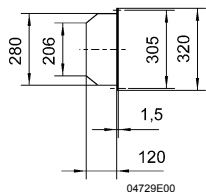
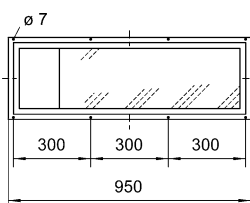
Чертежи (все размеры в мм) - Возможны изменения



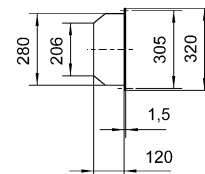
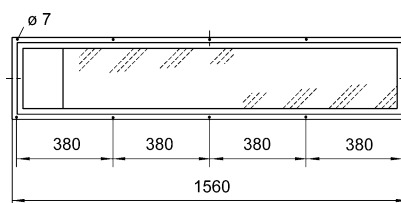
Исполнение	Размеры в мм	
	L	L1
2 x 18 Вт	910	500
2 x 36 Вт	1520	950

Исполнение	Размеры в мм	
	L	L1
2 x 18 Вт	1040	910
2 x 36 Вт	1650	1520

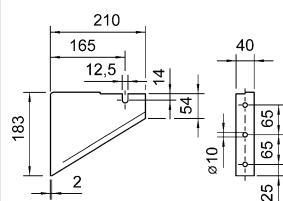
Подвесной светильник 6018/5



Настенный светильник 6018/6



Встраиваемые светильники 6018/7 Исполнение 18 Вт



Встраиваемые светильники 6018/7 Исполнение 36 Вт

Настенный крепежный угол для светильников 6018/6 узкое исполнение

Сохранено право на внесение изменений в технические данные, размеры, вес, конструкцию и возможности поставки. Изображения не влекут за собой обязательств.