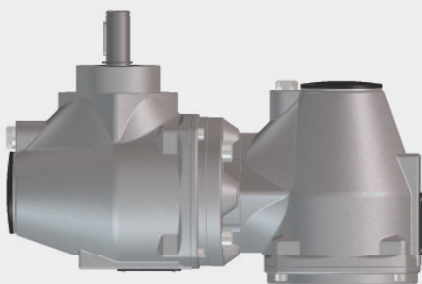
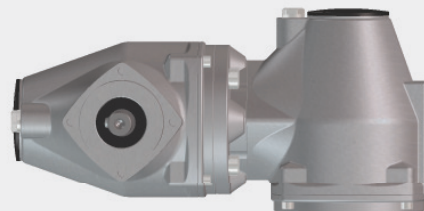
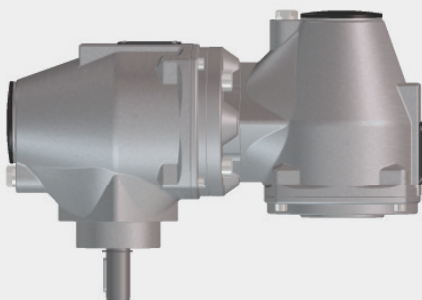


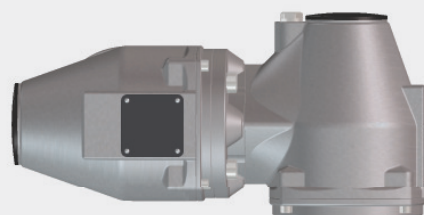
Монтажное положение А



Монтажное положение В

Монтажное положение С¹⁾

Монтажное положение D



При подборе ручного маховика или многооборотного привода для монтажа учитывайте возможные ограничения пространства. Монтажные положения легко изменить позднее.

1) **Внимание:** В условиях ограниченного пространства монтажное положение С может оказаться невозможным.