

Кабельные вводы и вводы проводки из металла, серия EMSKE

- Взрывозащита по
 - IEC
 - АTEX
- Применяются в
 - зоне 1 и зоне 2
 - зоне 21 и зоне 22
- Вид взрывозащиты "Повышенная безопасность"
- Вид защиты IP68
- В качестве одиночного или многократного ввода проводки
- Встроенная заглушка (принадлежности) для закрывания неиспользуемых вводов проводки
- Диапазон сечения от 4 мм до 48 мм для диаметра кабеля
- Исполнение ЭМС
- Короткая соединительная резьба
- Длинная соединительная резьба



03699E00

Кабельный вводы и вводы проводки серии EMSKE предназначены для использования в корпусах вида взрывозащиты „Повышенная безопасность“. Преимуществом является конструктивно идентичное исполнение с 8161. Это означает, что требуется только один монтажный инструмент как для латунного, так и для пластмассового резьбового соединения. Кроме того, отсутствуют ограничения диапазонов сечения между латунью и пластмассой. Для использования в зонах, в которых большое значение имеет ЭМС, резьбовые соединения из латуни серии EMSKE поставляются с концевыми заделками заземления.




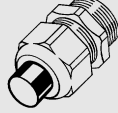

Зоны 1 & 2, 21 & 22


Таблица данных

Исполнение	Размер резьбы	Длина резьбы [мм]	Число вводов	Диапазон сечения [мм]	Ширина зева [мм]	Упаковочная единица	Номер заказа	Вес
						шт.		кг
Стандартное исполнение с короткой соединительной резьбой	M12 x 1,5	5	1	4 ... 7	Ширина зева 16	50	109580	0.022
	M16 x 1,5	5	1	5 ... 10	Ширина зева 20	50	109581	0.032
	M20 x 1,5	6	1	6 ... 13	Ширина зева 24	50	109582	0.040
	M25 x 1,5	7	1	10 ... 17	Ширина зева 29	50	109583	0.065
	M32 x 1,5	8	1	13 ... 21	Ширина зева 36	25	109584	0.108
	M40 x 1,5	8	1	16 ... 28	Ширина зева 46	10	109585	0.203
	M50 x 1,5	9	1	21 ... 35	Ширина зева 55	10	109586	0.312
	M63 x 1,5	10	1	32 ... 48	Ширина зева 68	10	109587	0.500
Стандартное исполнение с длинной соединительной резьбой	M12 x 1,5	12	1	4 ... 7	Ширина зева 16	50	165632	0.020
	M16 x 1,5	12	1	5 ... 10	Ширина зева 20	50	165633	0.040
	M20 x 1,5	12	1	6 ... 13	Ширина зева 24	50	165634	0.060
	M25 x 1,5	12	1	10 ... 17	Ширина зева 29	50	165635	0.080
	M32 x 1,5	15	1	13 ... 21	Ширина зева 36	25	165636	0.120
	M40 x 1,5	15	1	16 ... 28	Ширина зева 46	10	165637	0.220
	M50 x 1,5	15	1	21 ... 35	Ширина зева 55	10	165638	0.330
	M63 x 1,5	15	1	32 ... 48	Ширина зева 68	10	165639	0.500
с вставным блоком с ЭМС	M12 x 1,5	5	1	4 ... 7	Ширина зева 16	1	109588	0.024
	M16 x 1,5	5	1	5 ... 10	Ширина зева 20	1	109589	0.038
	M20 x 1,5	6	1	6 ... 13	Ширина зева 24	1	109590	0.055
	M25 x 1,5	7	1	10 ... 17	Ширина зева 29	1	109591	0.078
	M32 x 1,5	8	1	13 ... 21	Ширина зева 36	1	109592	0.123
	M40 x 1,5	8	1	16 ... 28	Ширина зева 46	1	109593	0.223
	M50 x 1,5	9	1	21 ... 35	Ширина зева 55	1	109594	0.330
	M63 x 1,5	10	1	32 ... 48	Ширина зева 68	1	109595	0.496
Стандартное исполнение с заглушкой	M12 x 1,5	5	1	4 ... 7	Ширина зева 16	1	109604	0.001
	M16 x 1,5	5	1	5 ... 10	Ширина зева 20	1	109605	0.023
	M20 x 1,5	6	1	6 ... 13	Ширина зева 24	1	109606	0.033
	M25 x 1,5	7	1	10 ... 17	Ширина зева 29	1	109607	0.050
	M32 x 1,5	8	1	13 ... 21	Ширина зева 36	1	109608	0.069
с многоразовым уплотнением	M20 x 1,5	6	3	2,5 ... 4	Ширина зева 24	1	109596	0.048
	M25 x 1,5	7	3	5 ... 7	Ширина зева 29	1	109597	0.209
	M25 x 1,5	7	4	4 ... 6	Ширина зева 29	1	109598	0.066
	M32 x 1,5	8	4	5 ... 7	Ширина зева 36	1	109599	0.111
	M32 x 1,5	8	6	5 ... 6	Ширина зева 36	1	109600	0.111
	M40 x 1,5	8	7	5 ... 7	Ширина зева 46	1	109601	0.210
	M40 x 1,5	8	8	5 ... 6	Ширина зева 46	1	109602	0.210
со специальным уплотнением	M20 x 1,5	6	1	ASI-Bus	Ширина зева 24	1	109603	0.048




STAHL

Технические данные								
Взрывозащита								
Газо-взрывозащита								
ATEX	⊕ II 2 G Ex e II							
Пылевзрывозащита								
ATEX	⊕ II 2 D Ex tD A21 IP68 (5 бар; 30 мин)							
Сертификаты								
Казахстан	ГОСТ К							
Европа	ATEX							
Материал								
Резьбовое соединение	латунь, никелированная							
Уплотнение	EPDM							
Клемма клеточного типа	Полиамид							
Окружающая температура	- 40 ... + 75 °C							
Вид защиты	макс. IP68 (5 бар; 30 мин)							
Монтаж	Номи- нальная величина	Стенки корпуса/фланец с резьбовыми отверстиями		Стенки корпуса/фланец с проходными отверстиями Толщина стенки или фланца				Мин. толщина гайки
		Металл	Пластмасса	Металл		Пластмасса		Металл
		EMSKE	EMSKE-L	EMSKE	EMSKE-L	EMSKE	EMSKE-L	Металл
		[мм]	[мм]	[мм]	[мм]	[мм]	[мм]	[мм]
	M12 x 1,5	≥ 3	≥ 5	1 ... 2	1 ... 9	2	2 ... 9	2,8
	M16 x 1,5	≥ 3	≥ 5	1 ... 2	1 ... 9	2	2 ... 9	2,8
	M20 x 1,5	≥ 3	≥ 5	1 ... 3	1 ... 9	2 ... 3	2 ... 9	3
	M25 x 1,5	≥ 3	≥ 5	1 ... 3	1 ... 8	2 ... 3	2 ... 8	3,5
	M32 x 1,5	≥ 3	≥ 5	1 ... 4	1 ... 11	2 ... 4	2 ... 11	4
	M40 x 1,5	≥ 3	≥ 5	1 ... 3	1 ... 10	2 ... 3	2 ... 10	5
	M50 x 1,5	≥ 3	≥ 5	1 ... 4	1 ... 10	2 ... 4	2 ... 10	5
	M63 x 1,5	≥ 3	≥ 5	1 ... 4	1 ... 9	2 ... 4	2 ... 9	6

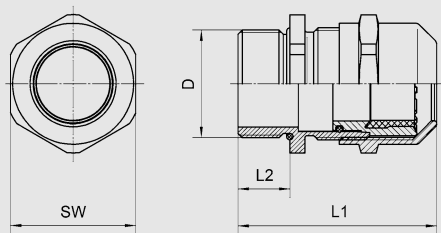
Принадлежности и запасные детали				
Наименование	Рисунок	Описание	Номер заказа	Вес кг
Специальный ключ	 05263E00	для затягивания кабельных вводов и вводов проводки или накидных гаек		
		для кабельных вводов и вводов проводки		
		Размер резьбы Упаковочная единица		
		M16 x 1,5 1	114207	0.120
		M20 x 1,5 1	114208	0.132
		M25 x 1,5 1	114205	0.163
		M32 x 1,5 1	114209	0.237
		M40 x 1,5 1	114210	0.274
Заглушка	 05572E00	из полиамида, красная, для закрывания неиспользуемых кабельных вводов и вводов проводки		
		для кабельных вводов и вводов проводки		
		Размер резьбы Вид ввода Упаковочная единица		
		M16 x 1,5 простой 50	138406	0.061
		M20 x 1,5 простой 50	138394	0.140
		M25 x 1,5 простой 25	138382	0.130
		M25 x 1,5 много-канал- ный 50	138417	0.031
		M32 x 1,5 простой 25	138422	0.206
		M32 x 1,5 много-канал- ный 50	138412	0.044
Уплотнительное кольцо круглого сечения	 10733E00	Дополнительное уплотнение при затрудненных условиях монтажа		
		для кабельных вводов и вводов проводки		
		Размер резьбы Упаковочная единица		
		M12 x 1,5 1	111850	0.001
		M16 x 1,5 1	111851	0.001
		M20 x 1,5 1	111852	0.001
		M25 x 1,5 1	111853	0.001
		M32 x 1,5 1	111854	0.001
		M40 x 1,5 1	111855	0.001
		M50 x 1,5 1	111856	0.001
		M63 x 1,5 1	111857	0.001

Принадлежности и запасные детали						
Наименование	Рисунок	Описание	Номер заказа	Вес кг		
Контргайка		для крепления вводов проводки в сквозных отверстиях				
		для кабельных вводов и вводов проводки				
		Вид	Размер резьбы	Упаковочная единица		
		Латунь, никелированная	M12 x 1,5	1	110620	0.005
		Латунь, никелированная	M16 x 1,5	50	138383	0.135
		Латунь, никелированная	M20 x 1,5	50	138389	0.241
		Латунь, никелированная	M25 x 1,5	50	138395	0.348
		Латунь, никелированная	M32 x 1,5	25	138401	0.267
		Латунь, никелированная	M40 x 1,5	10	138407	0.218
		Латунь, никелированная	M50 x 1,5	4	138413	0.109
		Латунь, никелированная	M63 x 1,5	1	138418	0.054
		с зажимами для выравнивания потенциалов	M12 x 1,5	1	110650	0.003
		с зажимами для выравнивания потенциалов	M16 x 1,5	1	110651	0.004
		с зажимами для выравнивания потенциалов	M20 x 1,5	1	110652	0.006
		с зажимами для выравнивания потенциалов	M25 x 1,5	1	110653	0.011
		с зажимами для выравнивания потенциалов	M32 x 1,5	1	110654	0.014
		с зажимами для выравнивания потенциалов	M40 x 1,5	1	110656	0.028
с зажимами для выравнивания потенциалов	M50 x 1,5	1	110728	0.054		
с зажимами для выравнивания потенциалов	M63 x 1,5	1	110731	0.058		



Принадлежности и запасные детали									
Наименование	Рисунок	Описание			Номер заказа	Вес кг			
Заземляющий коннектор	 08761E00	Для прокладки и зажима экрана для экранированных кабелей							
		для кабельных вводов и вводов проводки							
			для резьбового соединения	Упаковочная единица					
		EE 12-05	EMSKE 12	1			109617	0.113	
		EE 16-06	EMSKE 16	1			109618	0.216	
		EE 18-06	EMSKE 20	1			109619	0.341	
		EE 18-07	EMSKE 20	1			109620	0.008	
		EE 24-06	EMSKE 25	1			109621	0.012	
		EE 24-07	EMSKE 25	1			109622	0.012	
		EE 24-08	EMSKE 25	1			109623	0.013	
		EE 24-10	EMSKE 25	1			109624	0.013	
		EE 24-13	EMSKE 25	1			109625	0.013	
		EE 24-14	EMSKE 25	1			109626	0.013	
		EE 30-16	EMSKE 32	1			109627	0.013	
		EE 30-18	EMSKE 32	1			109628	0.015	
		EE 36-20	EMSKE 40	1			109629	0.022	
		EE 36-22	EMSKE 40	1			109630	0.022	
		EE 36-24	EMSKE 40	1			109631	0.020	
		EE 45-27	EMSKE 50	1			109632	0.031	
EE 45-30	EMSKE 50	1	109633	0.029					
EE 56-35	EMSKE 63	1	109634	0.042					
EE 56-39	EMSKE 63	1	109635	0.038					
Многоразовое уплотнение	 08762E00	для кабельных вводов и вводов проводки							
		Размер	Число вводов	Диапазон сечения			Упаковочная единица		
		M20	3	2,5 - 4			1	109609	0.002
		M25	3	5 - 7			1	109610	0.002
		M25	4	4 - 6			1	109611	0.003
		M32	4	5 - 7			1	109612	0.004
		M32	4	5 - 7			1	109613	0.004
		M40	7	5 - 7			1	109614	0.012
M40	8	5 - 8	1	109615	0.013				
Специальное уплотнение	 08763E00	для кабельных вводов и вводов проводки							
		Размер	Число вводов	Диапазон сечения			Упаковочная единица		
M20	1	Шина ASI	1	109616	0.002				

Чертежи (все размеры в мм) - Возможны изменения



03177E00

Размер резьбы M	Размеры [мм]							Диапазон сечения
	Ширина зева	EMSKE		EMSKE-L		L ₂		
		L ₁	L ₂	L ₁	L ₂			
	мин	макс	мин.	макс				
M12 x 1,5	16	23	30	5	30	37	12	4 ... 7
M16 x 1,5	20	26	34	5	33	41	12	5 ... 10
M20 x 1,5	24	29	37	6	35	43	12	6 ... 13
M25 x 1,5	29	33	42	7	38	47	12	10 ... 17
M32 x 1,5	36	36	44	8	43	51	15	13 ... 21
M40 x 1,5	46	44	55	8	51	62	15	16 ... 28
M50 x 1,5	55	51	62	9	57	68	15	21 ... 35
M63 x 1,5	68	56	67	10	61	72	15	34 ... 48

Сохранено право на внесение изменений в технические данные, размеры, вес, конструкцию и возможности поставки. Изображения не влекут за собой обязательств.