

## Подвесные светильники IEC

Серия 6470

STAHL

www.stahl.de



11435E00

- > Доступные типы ламп
  - Натриевые паросветные лампы высокого давления (HSE)
  - Металлогалогенные паросветные лампы (HIE)
  - Ртутные паросветные лампы (HME)
  - Лампы смешанного света (LME)
  - Галогенные лампы накаливания (QT)
- > Различные варианты монтажа
- > Корпус из алюминия, устойчивого к морской воде



E2

	ATEX / IECEx / GOST					
Zone	0	1	2	20	21	22
Einsetzbar in			x		x	x

WebCode 6470A

## Подвесные светильники IEC

### Серия 6470

Таблица данных

Исполнение	Вид лампы <sup>1)</sup>	Патрон лампы	Мощность лампы	Температурный класс при Ta =		T <sub>О макс</sub> при Ta =	Номер заказа	Вес кг		
				40 °C	55 °C					
					55 °C					
Подвесные светильники IEC, серия 6470, размер 1 до 150 Вт	QT	E27	150 Вт	T4	T4	121 °C	6470/11...-1151-0...-1	5,900		
			250 Вт	T4	T3	149 °C	6470/11...-1251-0...-1	5,300		
	LME	E27	160 Вт	T4	T3	143 °C	6470/11...-1161-0...-1	5,217		
			HIE	E27	70 Вт	T5	T4	103 °C	6470/11...-2071-...-1	6,797
					100 Вт	T4	T4	121 °C	6470/11...-2101-...-1	7,197
	HSE	E27	150 Вт	T4	T3	140 °C	6470/11...-2151-...-1	8,115		
			50 Вт	T5	T5	98 °C	6470/11...-3051-...-1	6,297		
	HME	E27	70 Вт	T4	T4	106 °C	6470/11...-3071-...-1	6,797		
			125 Вт	T4	T3	142 °C	6470/11...-4121-...-1	6,463		

\* При максимальной окружающей температуре 40 °C

#### Дополнение к номеру заказа

Вид монтажа	Подвесной монтаж с помощью рым-болтов	6470/1.1-.....-.....	1,164
	Потолочный монтаж	6470/1.3-.....-.....	1,064
	Настенный монтаж	6470/1.4-.....-.....	1,937
	Монтаж на опору 25°	6470/1.5-.....-.....	1,144
Вводы проводки	4 x M25 x 1,5 (стандарт) → 1 x кабельный ввод, 3 x заглушки	6470/1.1-.....-.....	0,035
	4 x M20 x 1,5 → 1 x кабельный ввод, 3 x заглушки	6470/1.2-.....-.....	0,024
	4 x M25 x 1,5 для сквозной проводки → 2 x кабельных ввода, 2 x заглушки	6470/1.3-.....-.....	0,045
	4 x M20 x 1,5 для сквозной проводки → 2 x кабельных ввода, 2 x заглушки	6470/1.4-.....-.....	0,031
	1 1/2" BSP для монтажа на опору	6470/1.5-.....-.....	
	1 1/4" BSP для монтажа на опору	6470/1.6-.....-.....	
Компенсация	без компенсации	6470/11.....-0...-	
	с компенсацией	6470/11.....-1...-	0,064
Защитная сетка	Без защитной сетки	6470/11.....-0...-	
	С защитной сеткой	6470/11.....-1...-	0,240
Поверхность	цветная (стандарт)	6470/1.....-...0..	

**Указания:** <sup>1)</sup> QT → Галогенная лампа накаливания  
LME → Лампа смешанного света  
HIE → Металлогалогенная паросветная лампа  
HSE → Натриевая паросветная лампа высокого давления  
HME → Ртутная паросветная лампа

- Подвесные светильники поставляются без осветительного средства (см. принадлежности);

# Подвесные светильники IES

Серия 6470



Таблица данных

Исполнение	Вид лампы <sup>1)</sup>	Патрон лампы	Мощность лампы	Температурный класс при Ta =		T <sub>0 макс</sub> при Ta =	Номер заказа	Вес
				40 °C	55 °C			
Подвесные светильники IES, серия 6470, размер 2 до 250 Вт	LME	E40	250 Вт	T3	T3	170 °C	6470/12...-1252-0...-1	6,091
	HIE	E40	250 Вт	T3	--	145 °C *	6470/12...-2252-...-1	9,596
	HSE	E40	100 Вт	T5	T4	112 °C	6470/12...-3102-...-1	10,000
			150 Вт	T4	T4	130 °C	6470/12...-3152-...-1	9,260
			250 Вт	T3	--	157 °C	6470/12...-3252-...-1	9,596
	HME	E40	250 Вт	T3	--	172 °C *	6470/12...-4252-...-1	8,139

\* При максимальной окружающей температуре 40 °C

Дополнение к номеру заказа

Вид монтажа	Подвесной монтаж с помощью рым-болтов	6470/1.1-.....	1,164
	Потолочный монтаж	6470/1.3-.....	1,064
	Настенный монтаж	6470/1.4-.....	1,937
	Монтаж на опору 25°	6470/1.5-.....	1,144
Вводы проводки	4 x M25 x 1,5 (стандарт) → 1 x кабельный ввод, 3 x заглушки	6470/1..1-.....	0,035
	4 x M20 x 1,5 → 1 x кабельный ввод, 3 x заглушки	6470/1..2-.....	0,024
	4 x M25 x 1,5 для сквозной проводки → 2 x кабельных ввода, 2 x заглушки	6470/1..3-.....	0,045
	4 x M20 x 1,5 для сквозной проводки → 2 x кабельных ввода, 2 x заглушки	6470/1..4-.....	0,031
	1 1/2" BSP для монтажа на опору	6470/1..5-.....	
	1 1/4" BSP для монтажа на опору	6470/1..6-.....	
Компенсация	без компенсации	6470/12...-0...-	
	с компенсацией	6470/12...-1...-	0,064
Защитная сетка	Без защитной сетки	6470/12...-0...-	
	С защитной сеткой	6470/12...-1...-	0,280
Поверхность	цветная (стандарт)	6470/1...-0...-	

**Указания:** <sup>1)</sup> LME → Лампа смешанного света  
HIE → Metalлогалогенная паросветная лампа  
HSE → Натриевая паросветная лампа высокого давления  
HME → Ртутная паросветная лампа

- Подвесные светильники поставляются без осветительного средства (см. принадлежности);

E2

# Подвесные светильники IES

## Серия 6470

Таблица данных

Исполнение	Вид ламп <sup>1)</sup>	Патрон лампы	Мощность лампы	Температурный класс при Ta =		T <sub>О макс</sub> при Ta =	Номер заказа	Вес
				40 °C	55 °C			
Подвесные светильники IES, серия 6470, размер 3 до 600 Вт	QT	E40	500 Вт	T4	T3	142 °C	6470/13...-1502-0...-1	10,868
	LME			T3	T3	165 °C		
	HIE	E40	250 Вт	T4	T4	130 °C	6470/13...-2252-...-1	14,834
	HIE	E40	400 Вт	T3	T3	155 °C	6470/13...-2402-...-1	15,545
	HSE	E40	250 Вт	T4	T4	132 °C	6470/13...-3252-...-1	0,024
	HSE	E40	400 Вт	T4	T3	146 °C	6470/13...-3402-...-1	0,045
	HSE	E40	600 Вт	T3	--	166 °C *	6470/13...-3602-...-1	0,031
	HME	E40	250 Вт	T4	T3	145 °C	6470/13...-4252-...-1	0,024
HME	E40	400 Вт	T3	--	153 °C *	6470/13...-4402-...-1	13,708	

\* При максимальной окружающей температуре 40 °C

### Дополнение к номеру заказа

Вид монтажа	Потолочный монтаж	6470/133.....-.....	1,600
Вводы проводки	4 x M25 x 1,5 (стандарт) → 1 x кабельный ввод, 3 x заглушки	6470/13.1-.....-.....	0,034
	4 x M20 x 1,5 → 1 x кабельный ввод, 3 x заглушки	6470/13.2-.....-.....	0,024
	4 x M25 x 1,5 для сквозной проводки → 2 x кабельных ввода, 2 x заглушки	6470/13.3-.....-.....	0,044
	4 x M20 x 1,5 для сквозной проводки → 2 x кабельных ввода, 2 x заглушки	6470/13.4-.....-.....	0,032
Компенсация	без компенсации	6470/13.....-0...-	10,650
	с компенсацией	6470/13.....-1...-	10,650
Защитная сетка	Без защитной сетки	6470/13.....-0...-	10,650
	С защитной сеткой	6470/13.....-1...-	0,280
Поверхность	цветная (стандарт)	6470/13.....-0...-	10,650

**Указания:** <sup>1)</sup> QT → Галогенная лампа накаливания  
LME → Лампа смешанного света  
HIE → Металлогалогенная паросветная лампа  
HSE → Натриевая паросветная лампа высокого давления  
HME → Ртутная паросветная лампа

- Подвесные светильники поставляются без осветительного средства (см. принадлежности);

### Взрывозащита

#### Европа (ATEX)

Газ и пыль

Zone 2: PTB 05 ATEX 2045  
⊕ II 3 G Ex nR IIC T\* Gc  
⊕ II 2 D Ex tb IIIC IP66 T\* °C Db  
⊕ II 3 D Ex tc IIIC IP66 T\* °C Dc

#### Россия (ГОСТ Р)

2ExnRIIT3...T6  
DIP A21 T<sub>A</sub> 75 ... 172 °C, IP66

#### Белоруссия (ГОСТ Б)

EEx nR T3/T4/T5/T6

### Сертификаты и допуски

Сертификаты

IECEx, ATEX, Россия (ГОСТ-Р), Казахстан (ГОСТ-К), Белоруссия (ГОСТ-Б), Украина (ГОСТ-У), Тайвань (ITR)

# Подвесные светильники IES

Серия 6470



## Технические данные

### Электрические характеристики

Расчетное рабочее напряжение $U_e$	230 В ( $\pm 6\%$ ), АС, 50 Гц, другие по запросу			
Номинальный ток	Соблюдать данные на фирменной табличке			
	Вид ламп	Мощность	Патрон лампы	$I_N$
	Галогенная лампа накаливания	QT	150 Вт 205 Вт 500 Вт	E27 E27 E40
	Лампа смешанного света	LME	160 Вт 250 Вт 500 Вт	E27 E40 E40
	Металлогалогенная паросветная лампа	HIE	70 Вт 100 Вт 150 Вт 250 Вт 400 Вт	E27 E27 E27 E40 E40
	Натриевая паросветная лампа высокого давления	HSE	50 Вт 70 Вт 100 Вт 110 Вт 150 Вт 250 Вт 400 Вт 600 Вт	E27 E27 E40 E27 E40 E40 E40 E40
	Ртутная паросветная лампа	HME	125 Вт 250 Вт 400 Вт	E27 E40 E40
Коэффициент мощности	$\cos \varphi \geq 0,9$ (с компенсацией)			

### Условия окружающей среды

Окружающая температура	6470/11	-20 ... +40 °C	Все варианты
		-30 ... +55 °C	HSE, HIE
		-50 ... +55 °C	QT, LME, HME
	6470/12	-20 ... +40 °C	Все варианты
		-30 ... +55 °C	HSE 100Вт, 150Вт
		-30 ... +40 °C	HSE 250Вт, HIE 250Вт
		-50 ... +55 °C	LME 250Вт
		-50 ... +40 °C	HME 250Вт
	6470/13	-20 ... +40 °C	Все варианты
		-30 ... +55 °C	HSE 250Вт, 400Вт, HIE 250Вт, 400Вт
		-30 ... +40 °C	HSE 600Вт
		-50 ... +55 °C	QT 500Вт, LME 500Вт, HME 250Вт
-50 ... +40 °C		HME 400Вт	

### Механические данные

Вид защиты	IP66
Класс защиты	I (PE-контакт)
Материал	
Материал корпуса	Алюминий, устойчивый к морской воде
Glasabdeckung	Термостойкое боросиликатное стекло
Уплотнение крышки	Силиконовый каучук
Уплотнение для стекла	Силиконовый каучук
Монтажная скоба	Нержавеющая сталь
Внешний рефлектор	оцинкованная листовая сталь с порошковым покрытием / полиэфир, укрепленный стекловолокном
Защитная сетка	Алюминий, устойчивый к морской воде
Блокировка корпуса	Крепежный винт M8 (нержавеющая сталь)

### Монтаж / установка

Рабочее положение	Подвесное или угол поворота (30° и 45°)
Монтаж	Настенный и потолочный монтаж; монтаж на опору; подвесной посредством проушин, скрепляющих скоб
Вводы проводки	Следует использовать специально сертифицированные вводы проводки (согласно Директиве 94/9/ЕЭС) - с "высоким" риском механического повреждения с минимальным видом защиты IP66. Количество вводов проводки зависит от варианта монтажа. Стандарт M25 x 1,5 Специальный ввод M20 x 1,5, другие по запросу
Возможности подключения	L1 + N для 4 мм <sup>2</sup> тонкопроволочный и 6 мм <sup>2</sup> однопроволочный посредством внутренней клеммной коробки

E2

## Подвесные светильники IEC

Серия 6470








### Технические данные

Резьба для консольных  
светильников  
Защитная сетка и  
внешний рефлектор

1 1/4" BSP, 1 1/2" BSP

Можно смонтировать позднее посредством крепежных винтов М 6

### Принадлежности и запасные детали






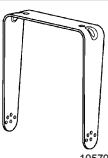

Наименование	Рисунок	Описание	№ изд.	Вес кг
Универсальные лампы А	 04958E00	200 Вт E27 230 В 3100 лм	111693	0,080
		500 Вт E40 230 В 10000 лм	108250	0,150
Галогенные лампы накаливания QT	 05355E00	500 Вт E40 230 В 10250 лм	108874	0,132
		150 Вт E27 230 В 2870 лм	207458	0,080
		205 Вт E27 230 В 4200 лм	203469	0,100
Лампы смешанного света LME	 04963E00	160 Вт E27 230 В 3200 лм	108899	0,082
		250 Вт E40 230 В 5400 лм	108361	0,220
		500 Вт E40 230 В 13000 лм	108362	0,300
Металлогалогенные паросветные лампы HIE	 04963E00	70 Вт E27 230 В 5100 лм	109307	0,100
		100 Вт E27 230 В 7700 лм	109308	0,420
		150 Вт E27 230 В 11500 лм	109309	0,110
		250 Вт E40 230 В 20000 лм	108883	0,195
		400 Вт E40 230 В 34000 лм	108885	0,284
Натриевые паросветные лампы высокого давления HSE	 04963E00	50 Вт E27 230 В 3500 лм	109350	0,075
		70 Вт E27 230 В 5600 лм	109105	0,074
		100 Вт E40 230 В 9500 лм	109504	0,081
		150 Вт E40 230 В 14500 лм	108900	0,285
		250 Вт E40 230 В 27000 лм	108901	0,200
	400 Вт E40 230 В 48000 лм	108903	0,340	
	 05355E00	600 Вт E40 230 В 90000 лм	109310	0,220
Натриевые паросветные лампы высокого давления HSE (двойная горелка)	 04963E00	50 Вт E27 230 В 4000 лм	109493	0,070
		70 Вт E27 230 В 6500 лм	109494	0,070
		100 Вт E40 230 В 9500 лм	109495	0,100
		150 Вт E40 230 В 17000 лм	109496	0,200
		250 Вт E40 230 В 32000 лм	109497	0,250
		400 Вт E40 230 В 55000 лм	109498	0,290

# Подвесные светильники IES

## Серия 6470

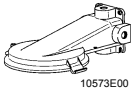




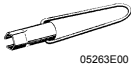



E2

Принадлежности и запасные детали								
Наименование	Рисунок	Описание	№ изд.	Вес кг				
Ртутные паросветные лампы HME	 04963E00	125 Вт E27 230 В 6200 лм	<b>111685</b>	0,080				
		250 Вт E40 230 В 12700 лм	<b>111686</b>	0,210				
		400 Вт E40 230 В 22000 лм	<b>111687</b>	0,400				
Защитное стекло	 10572E00	Термостойкое боросиликатное стекло с резьбой						
		для 6470/11	<b>123041</b>	3,370				
		для 6470/12	<b>123051</b>	4,400				
Защитная сетка	 10571E00	из алюминия, устойчивого к морской воде, с крепежными деталями						
		для 6470/11	<b>123038</b>	0,250				
		для 6470/12	<b>123039</b>	0,300				
Стандартный рефлектор	 10288E00	из оцинкованной листовой стали с порошковым покрытием, с крепежными деталями						
		для 6470/11 и 6470/12	<b>123042</b>	2,250				
		из полиэфира, укрепленного стекловолокном, с крепежными деталями						
для 6470/13	<b>123053</b>	5,500						
Рефлектор 30 °	 06249E00	из полиэфира, укрепленного стекловолокном, с крепежными деталями						
для 6470/11 и 6470/12	<b>123043</b>	0,600						
Крепежная скоба	 10570E00	из нержавеющей стали, с крепежными деталями						
		для 6470/11 и 6470/12	<b>122757</b>	1,200				
Крышка для потолочного монтажа	 10580E00	из нержавеющей стали, с крепежными деталями						
		для 6470/13	<b>122758</b>	1,500				
		Потолочный монтаж выполняется посредством накладок, находящихся на крышке. Крепежную скобу или рым-болты можно прикрепить к потолку позднее (следует заказать в качестве принадлежностей).						
		с резьбой M20 x 1,5 для 6470/11 и для 6470/12	<b>122750</b>	1,264				
с резьбой M20 x 1,5 для 6470/13	<b>122754</b>	1,850						
с M25 x 1,5 для 6470/11 и для 6470/12	<b>122749</b>	1,264						
с M25 x 1,5 для 6470/13	<b>122753</b>	1,850						

## Подвесные светильники IEC

Серия 6470

Принадлежности и запасные детали					
Наименование	Рисунок	Описание	№ изд.	Вес кг	
Крышка для настенного монтажа		с резьбой M20 x 1,5 для 6470/11 и для 6470/12	<b>123009</b>	2,137	
		с резьбой M20 x 1,5 для 6470/13	<b>123027</b>	3,600	
		с M25 x 1,5 для 6470/11 и для 6470/12	<b>123008</b>	2,137	
		с M25 x 1,5 для 6470/13	<b>123026</b>	3,600	
Крышка для монтажа на опору 25 °		с резьбой 1 1/2" BSP для 6470/11 и для 6470/12	<b>123016</b>	1,113	
		с резьбой 1 1/2" BSP для 6470/13	<b>123034</b>	2,300	
		с резьбой 1 1/4" BSP для 6470/11 и для 6470/12	<b>123017</b>	1,113	
		с резьбой 1 1/4" BSP для 6470/13	<b>123035</b>	2,300	
Рым-болты		M 8, монтируется непосредственно на запрессованных гайках, 1 пара	<b>115736</b>	0,120	
		M 10, монтируется непосредственно на запрессованных гайках, 1 пара	<b>118560</b>	0,208	
Кабельные вводы		из пластмассы, серия 8161		0,000	
		8161/5-M20-13	1 шт.	<b>138518</b>	0,012
		8161/5-M20-13	50 шт.	<b>138454</b>	0,600
		8161/5-M25-17	1 шт.	<b>138520</b>	0,020
		8161/5-M25-17	50 шт.	<b>138456</b>	1,000
Заглушки		из пластмассы, серия 8290		0,000	
		8290/3-M20	1 шт.	<b>143522</b>	0,005
		8290/3-M20	100 шт.	<b>143543</b>	0,500
		8290/3-M25	1 шт.	<b>143524</b>	0,007
		8290/3-M25	100 шт.	<b>143544</b>	0,700
Специальный ключ		для затягивания кабельных вводов и вводов проводки или накидных гаек		0,000	
		для кабельных вводов и вводов проводки			
		Размер резьбы Упаковочная единица			
		M20 x 1,5 1	<b>114208</b>	0,132	
Ручной контрольный прибор для защиты от газообразных продуктов взрыва		Для тестирования защиты от газообразных продуктов взрыва для корпусов, защищенных от газообразных продуктов взрыва Ex nR	<b>161825</b>	0,730	
		Мощность Патрон лампы Напряжение Световос поток			

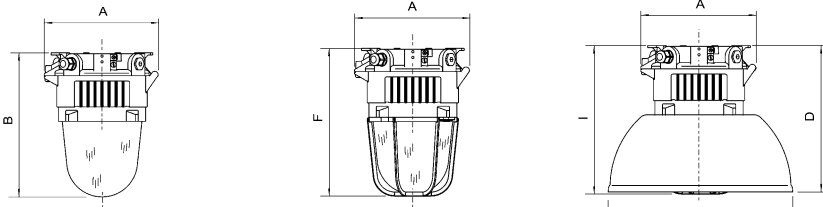


# Подвесные светильники IES

## Серия 6470

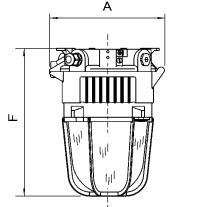


Чертежи (все размеры в мм) - Возможны изменения



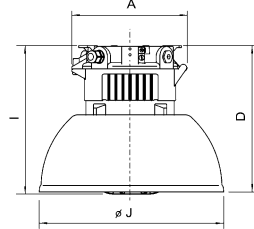
10574E00

**Потолочный монтаж без защитной сетки**



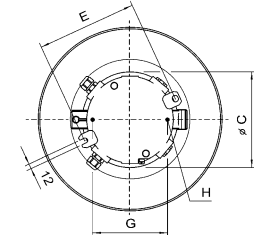
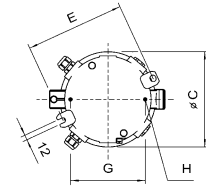
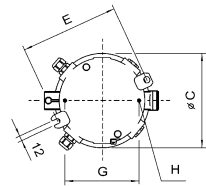
10566E00

**Потолочный монтаж с защитной сеткой**

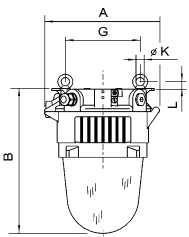


10564E00

**Потолочный монтаж с рефлектором**

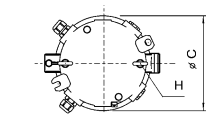


Размеры в мм	6470/11	6470/12	6470/13
A	277	277	372
B	352	414	514
C	230	230	310
D	353	353	521
E	240	240	329
F	357	423	533
G	180	180	260
H	M 8	M 8	M 10
I	358	424	535
J	444	444	715



10568E00

**Подвесной монтаж с помощью рым-болтов**



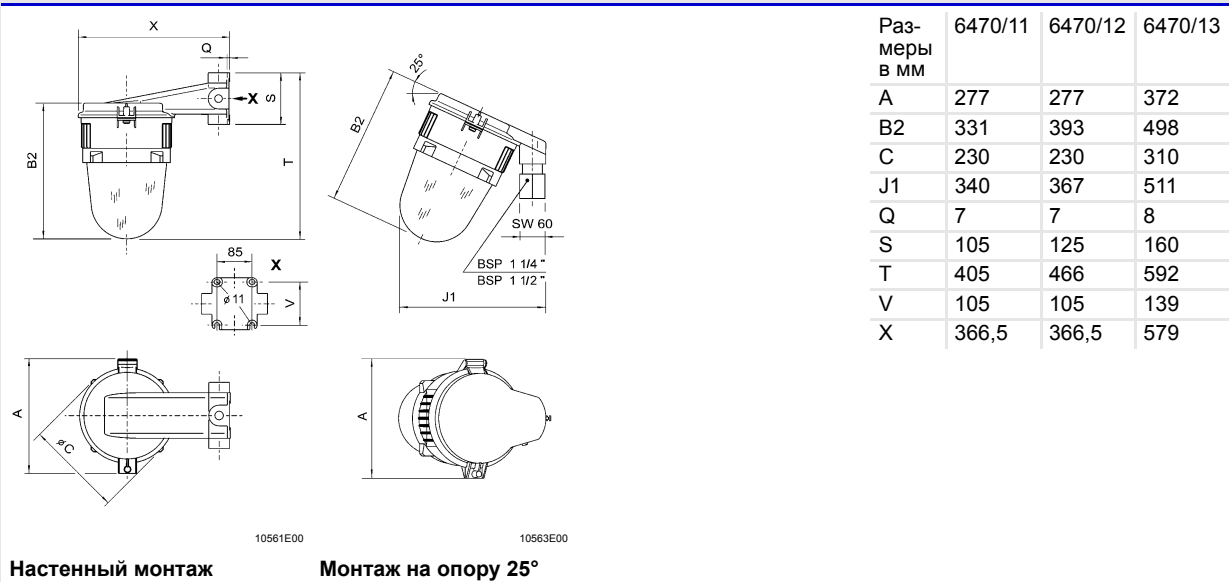
Размеры в мм	6470/11	6470/12	6470/13
A	277	277	372
B	352	414	514
C	230	230	310
G	180	180	260
H	M8	M8	M10
K	20	20	25
L	18	18	22,5

E2

# Подвесные светильники IEC

## Серия 6470

Чертежи (все размеры в мм) - Возможны изменения



Сохранено право на внесение изменений в технические данные, размеры, вес, конструкцию и возможности поставки. Изображения не влекут за собой обязательств.