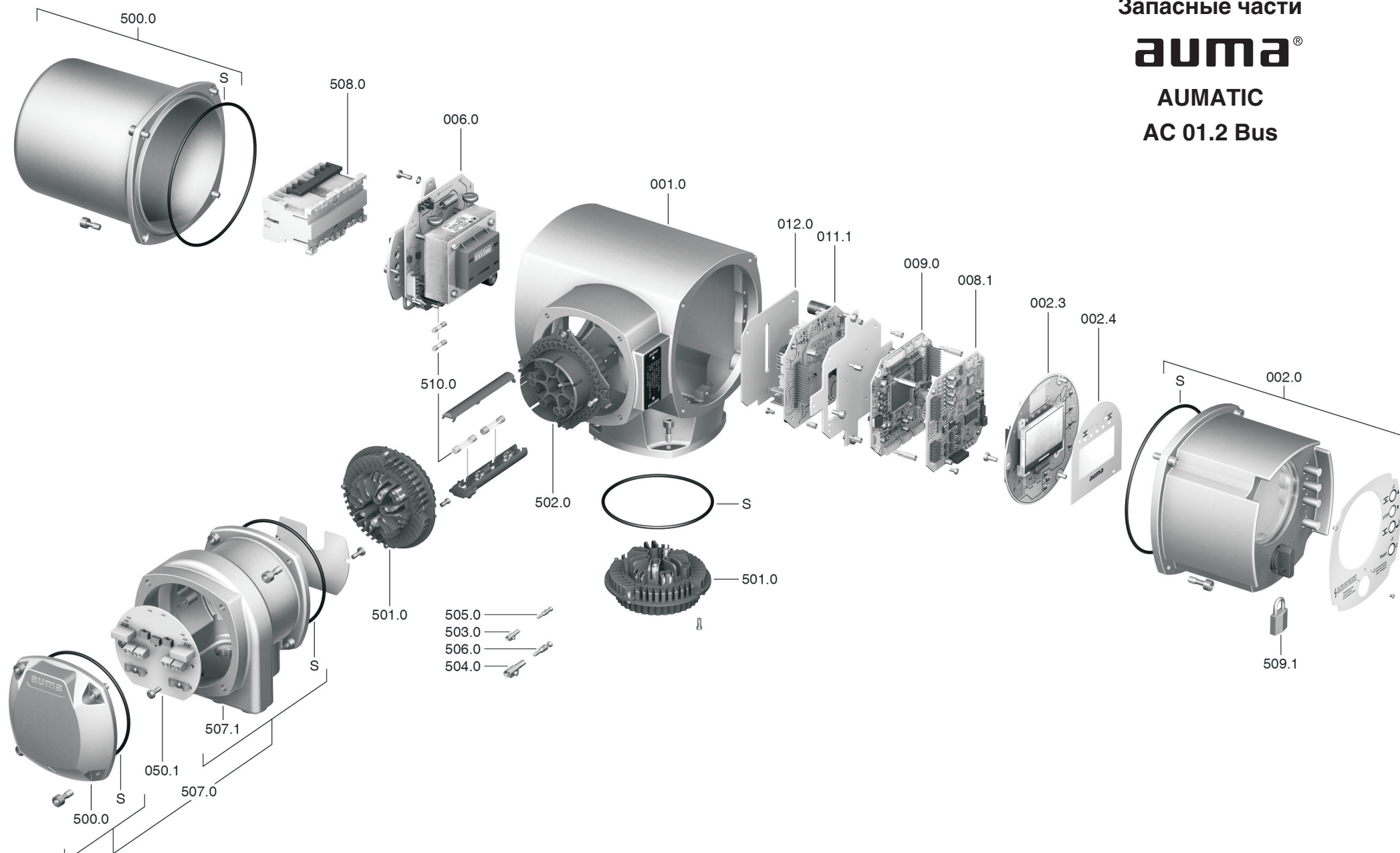


Запасные части

auma®

AUMATIC

AC 01.2 Bus



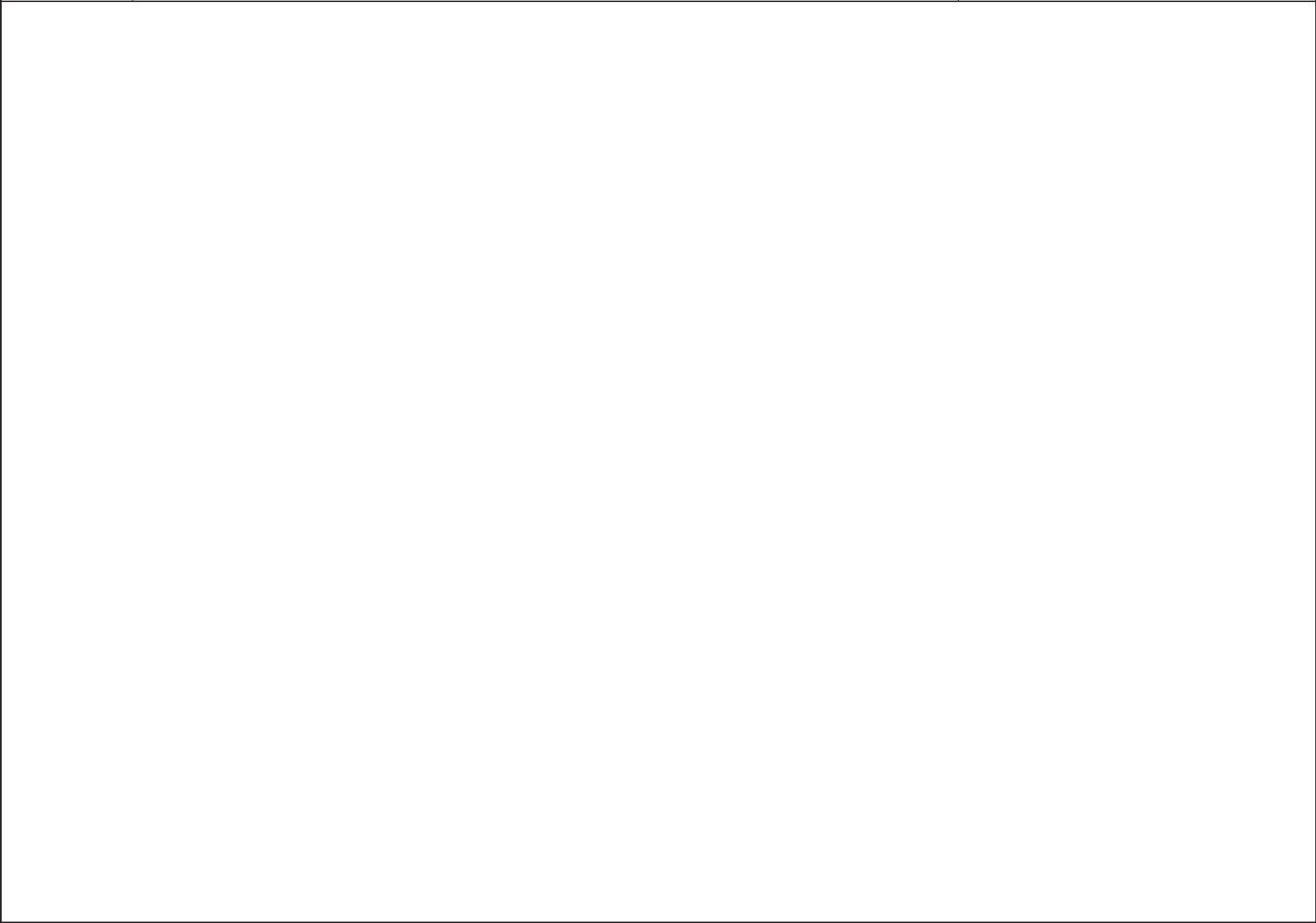
1.10

Y005.067/005/ru

<p>AC 01.2 Bus</p>	<p>Запасные части – AUMATIC</p>
---------------------------	--

При заказе просьба указать исполнение устройства, а также его комиссионный номер (см.фирменную табличку). Необходимо использовать запасные части, производимые только компанией AUMA. В противном случае компания AUMA снимает с себя все гарантийные обязательства. Поставленные запасные части могут немного отличаться от представленных на чертеже.

№	Наименование	Тип
001.0	Корпус	В сборе
002.0	Панель местного управления	В сборе
002.3	Плата индикации и управления	В сборе
002.4	Лицевая панель	В сборе
006.0	Блок питания	В сборе
008.1-2	Плата цифрового интерфейса	В сборе
009.0	Плата логики	В сборе
011.1	Релейная плата	В сборе
012.0	Оptionальная плата	В сборе
050.1	Соединительная плата шины	
500.0	Крышка	В сборе
501.0	Гнездовая колодка (со штифтами)	В сборе
502.0	Штифтовая колодка (без штифтов)	В сборе
503.0	Гнездовой контакт для цепи управления	В сборе
504.0	Гнездовой контакт для цепи электродвигателя	В сборе
505.0	Штифтовой контакт для цепи управления	В сборе
506.0	Штифтовой контакт для электродвигателя	В сборе
507.0	Электрическое подключение для шины без соединительной платы (050.1)	В сборе
507.1	Корпус клеммного разъема	В сборе
508.0	Реверсивные пускатели	В сборе
509.1	Замок	
510.0	Предохранители	В сборе
S	Уплотнения	Комплект



Оставляем за собой право внесения изменений при усовершенствовании продукции. С появлением этого издания все предыдущие становятся недействительными.