

Компактные аварийные светильники из листовой стали

Серия 6118



www.stahl.de



11199E00

- > Электронное пусковое устройство со встроенным оборудованием аварийного освещения для постоянного режима работы аварийного освещения
- > Тест
 - С еженедельным проведением функционального теста
 - С автоматическим тестом продолжительности горения
- > С защитой от полной разрядки и ограничением зарядного напряжения
- > Для люминесцентных ламп 8 Вт
- > Центральный затвор
- > Корпус из стального листа с порошковым покрытием или нержавеющей стали



E2

Компактные аварийные светильники из листовой стали серий 6118 могут применяться для аварийного освещения, а также в качестве светильников с указательными или эвакуационными знаками.

Светильники преимущественно используются в литевых и лакировочных цехах, а также в чистых производственных помещениях.

Зоне	ATEX					
	0	1	2	20	21	22
Применяется в		x	x			

WebCode 6118A

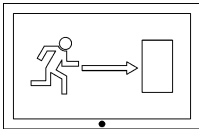



Компактные аварийные светильники из листовой стали

Серия 6118

Таблица данных

Исполнение	Исполнение	Оснащение лампами	Батарея	Время горения	Номер заказа	Вес кг
Серии 6118	Подвесной светильник	1 x 8 Вт	2,5 Ач / 6 В	1,5 ч / 3 ч	6118/5081-80.7-72.0-...	7,330
	Настенный светильник	1 x 8 Вт	2,5 Ач / 6 В	1,5 ч / 3 ч	6118/6081-80.7-72.0-...	7,730
	Встраиваемый светильник	1 x 8 Вт	2,5 Ач / 6 В	1,5 ч / 3 ч	6118/7081-80.7-72.0-...	7,790

Дополнение к номеру заказа

Вводы проводки	Стандартный: 1 x сальниковое резьбовое соединение M25 x 1,5 1 x заглушки M25 x 1,5				6.18/.....1.....	
	Специальный: отличающиеся от стандарта встраиваемые детали указывать отдельно текстом				6.18/.....9.....	
Кол-во соединительных клемм	с 4 соединительными клеммами				6.18/.....4.....	
	с 6 соединительными клеммами				6.18/.....6.....	
Эвакуационный знак	Эвакуационный знак необходим только при использовании светильника в качестве указательного или эвакуационного знака. Монтажное положение эвакуационного знака Стандарт					
						
	А					
	09035E00					
Опция	Возможно другое положение эвакуационного знака; указать отдельно текстом					
	Просьба указать эвакуационный знак Графический символ согласно VBG 125, DIN 4844, DIN 5035; Распознавание на дистанции e: 45 м; размер: 395 x 235 мм					
Изображение	Описание	Цвета	Графический символ	Фон		
		белый зеленый			6.18/.....-17	
08482E00						
		белый зеленый			6.18/.....-19	
08483E00						
		белый зеленый			6.18/.....-30	
08484E00						
	Указание Поставка светильников производится без осветительного средства, его необходимо заказывать в качестве принадлежности. Другие эвакуационные и указательные знаки по запросу. Настенный кронштейн необходимо заказывать в качестве принадлежностей.					

Взрывозащита

Европа (ATEX)

Газ

PTB 99 ATEX 2201

II 2 G EEx edm IIC T4

Свидетельства и сертификаты

Сертификаты
Маркировка (CE)

ATEX, Белоруссия (Разрешение на эксплуатацию)
CE 0158

Компактные аварийные светильники из листовой стали

Серия 6118

STAHL

E2

Технические данные

Электрические данные

Номинальный рабочий ток	0,15 А
Расчетное напряжение	АС: 220 ... 254 В, 50 / 60 Гц
Пусковое устройство	Электронное пусковое устройство, 1-канальное, со встроенной электроникой аварийного освещения
Отключение светильника	при открытии центрального затвора Центральный затвор с отключением напряжения посредством переключающих элементов 8080 с контактами с принудительным размыканием; при открытии центрального затвора напряжение пускового устройства, зарядного кабеля и цепи батареи отключается при неисправной лампе при неисправности лампы электронное пусковое устройство прерывает цепь лампы

Светотехнические характеристики

Оснащение лампами	1 x 8 Вт; люминесцентные лампы с двухконтактным цоколем; 8 Вт, \varnothing 16 мм, с цоколем G5
Устройства управления светом	Рефлекторная пластина, белая, лакированная;

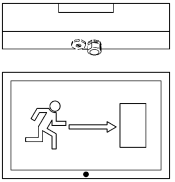
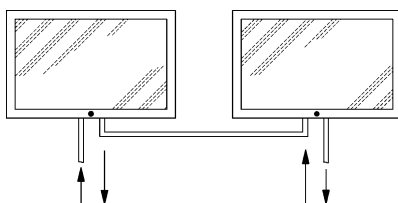
Условия окружающей среды

Окружающая температура в режиме зарядки	- 5 ... + 50 °С
в нормальном режиме работы	- 20 ... + 50 °С

Механические данные

Материал	Стандартный: листовая сталь с порошковым покрытием, Цвет: белый, аналогично RAL 9016 Специальный: нержавеющая сталь
Корпус	
Стекло	Защитное стекло
Уплотнение	Профильное уплотнение из EPDM
Класс защиты	I (с внутренним РЕ-контактом)
Вид защиты	IP65
Затвор светильника	Центральный затвор для отвертки; стекло отворачивается на шарнирах

Монтаж и Установка

Подключение	<p>Присоединительные клеммы Обозначение клемм L; N; PE; L¹ (L = фаза зарядки) Фазу зарядки нельзя переключать посредством внешнего выключателя освещения Диапазон сечения 2 x 4 мм², для однопроволочных проводников 2 x 2,5 мм², для тонкопроволочных проводников</p>
Ввод проводки	<p>Стандартный: 1 ввод проводки 8161 из пластмассы, M25 x 1,5 и 1 заглушки 8290 из пластмассы, M25 x 1,5</p>  <p>09036e00</p>
Указания по монтажу	<p>Специальный: Другие вводы проводки из пластмассы или металла по запросу</p>
Монтаж	<p>Подвесной светильник На верхней стороне светильника установлены 2 резьбовые заклепки M8; это позволяет использовать различные монтажные детали, например, рым-болты. Настенный светильник Торцевая сторона светильников оснащена соответственно одним болтом с резьбой. С помощью этих болтов светильник подвешивается в монтажную скобу и фиксируется с помощью контргаек. Наклон светильников регулируется бесступенчато. Встраиваемый светильник Монтажная рама с крепежными отверстиями, приваренная к корпусу; светильник вставляется в монтажный вырез и закрепляется посредством монтажной рамы; монтажная рама и стекло образуют одну плоскость.</p>
Шлейфование кабеля	<p>В светильниках смонтировано 2 свободных соединительных клеммы для шлейфования проводов</p>  <p>09037E00</p>

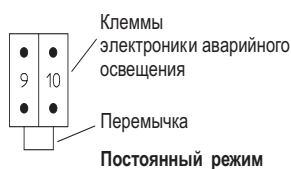
Компактные аварийные светильники из листовой стали

Серия 6118

Технические данные

Электроника аварийного освещения

Вид переключения	Электроника аварийного освещения поставляется: в постоянном режиме, в постоянном режиме с переключаемой блокировкой аварийного освещения или в режиме ожидания согласно DIN EN 55015	
Устранение помех		
Режимы теста		
Функциональный тест	еженедельная проверка функции аварийного освещения; дефекты батареи и неисправность лампы определяются и сигнализируются посредством красного светодиода.	
Тест продолжительности горения аварийного освещения	проверка емкости батареи каждые 6 месяца; эксплуатация светильника в режиме аварийного освещения в течение 2/3 от номинального времени работы; если светильник отключается до истечения этого времени посредством защиты от полной разрядки, то комплект батарей более не пригоден для использования в системах аварийного освещения; это сигнализируется красным светодиодом.	
Индикация функции	1 светодиод - красный и 1 светодиод - зеленый, встроен в рефлекторную пластину; снаружи различим через колпак светильника	
	Светодиод	Индикация
	зеленый	вкл.
		мигает
	красный	вкл.
		мигает
		вспыхивает
	зеленый / красный	мигает
Заряд батареи	Зарядка током постоянной силы с регулированием тока, продолжительность 20 ч, затем переключение на постоянную подзарядку.	
Защита от полной разрядки	при $U_{\text{Batt}} = 4,6 \text{ V}$; автоматика аварийного освещения автоматически отключает светильники (DIN VDE 0108)	
Ограничение зарядного напряжения	при напряжении батареи в 1,55 В /элемент (4,65 В) процесс зарядки завершается	
Продолжительность работы аварийного освещения	1,5 / 3 ч	
Напряжение переключения	из режима сети на режим батареи при $U < 0,74 \times U_N$ из режима батареи в режим сети при $U > 0,8 \times U_N$	
Световая мощность в режиме аварийного освещения	70 % / 1,5 h 30 % / 3 h	
Режимы работы	при поставке проводка светильника выполнена для постоянного режима; путем ослабления перемычки над клеммами 9 и 10 электроники аварийного освещения и подключением дистанционного переключателя F светильник переключается на постоянный режим с переключаемой блокировкой аварийного освещения.	



08711E07



08712E07

Описание функции

Постоянный режим

При отказе сети общего освещения светильник, как правило, работает с питанием от батареи, независимо от коммутационного положения переключателя освещения.

Постоянный режим с переключаемой блокировкой аварийного освещения

При отказе источника тока общего освещения светильник автоматически переключается на режим аварийного освещения при условии, что дистанционный переключатель F замкнут. Посредством дистанционного переключателя аварийное освещение переключается на "готов к работе" или "не готов к работе", например, в зависимости от времени работы системы; дистанционное переключение выполняется посредством внешнего переключателя с контактом с нулевым потенциалом.

На один дистанционный переключатель возможно подключение максимум 30 светильников, соединенных проводкой топологии линии, или 50 светильников с проводкой топологии звезды. При этом длина проводки не должна превышать 500 м. Минимальное поперечное сечение провода 1,5 мм²

Компактные аварийные светильники из листовой стали

Серия 6118



Технические данные

Комплект батарей





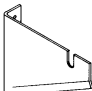


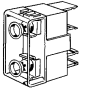
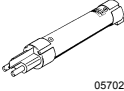
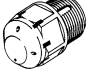
Исполнение	NiCd батарея, газонепроницаемая
Емкость	2,5 Ач
Рабочее напряжение	6 В
Замена комплекта батарей	при открытии центрального затвора комплект батарей обесточивается; после ослабления вставного контакта можно извлечь комплект батарей из корпуса.

Эвакуационный знак

Применение	в светильниках с указательными или эвакуационными знаками
Материал	Пленка, самоклеющаяся, с отпечатанными на ней различными знаками разных цветов
Монтаж	Пленка наклеивается снаружи на стекло светильника
Распознаваемость	e = 45 м

E2

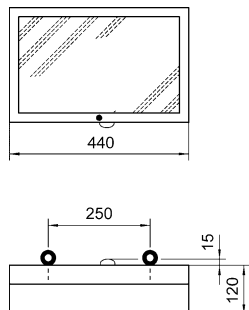
Принадлежности и запасные детали

Обозначение	Изображение	Описание	№ изделия	Вес кг
Люминесцентные лампы	 04936E00	Цвет Световой поток светло-белый 450 лм 10 шт.	119045	0,415
Эвакуационный знак		Клейкая пленка, для наклеивания на стекло Размер: 395 x 235 мм Дистанция распознавания: e = 45 м		
	 08483E00	Цвет Символ Фон белый зеленый 1 шт.	113312	0,027
	 08482E00	Цвет Символ Фон белый зеленый 1 шт.	113310	0,027
	 08484E00	Цвет Символ Фон белый зеленый 1 шт.	113327	0,015
Настенный крепежный угол	 05375E00	Материал: Для светильника с монтажной шириной: листовая сталь 280 мм 1 пара	108948	1,000
Рым-болт	 05378E00	М 8, монтируется непосредственно на запрессованных гайках, 1 пара	115736	0,120
Переключатель	 10809E00	Переключающий элемент 8080/1-3-L, 2 размыкающих контакта	132527	0,025
Предохранитель	 05738E00	Для предохранения электрической цепи батареи 4 А 1 шт.	149113	0,035
Комплект батарей	 05702E00	NiCd батарея 2,5 Ач / 6 В 1 шт.	171256	0,480
Климатический штуцер	 05703E00	для предотвращения образования конденсата M25 x 1,5	115738	0,020

Компактные аварийные светильники из листовой стали

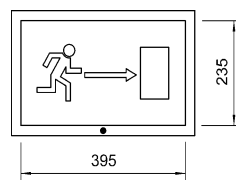
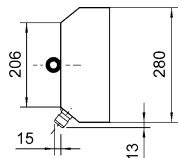
Серия 6118

Чертежи (все размеры в мм) - Возможны изменения



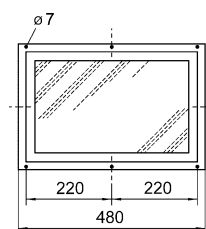
04722e00

Подвесной светильник



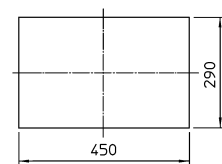
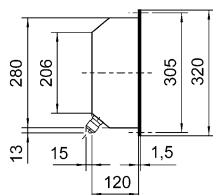
09038e00

Эвакуационный знак



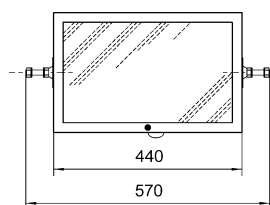
04724e00

Встраиваемый светильник



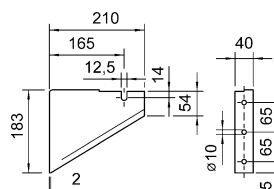
09675E00

Монтажный вырез



04723e00

Настенный светильник



04601e00

Настенный крепежный угол

Компактные аварийные светильники из листовой стали 6118

Сохранено право на внесение изменений в технические данные, размеры, вес, конструкцию и возможности поставки. Изображения не влекут за собой обязательств.