

Потенциометры для монтажа в пульт, серия 8455

- Взрывозащита по
 - IEC
 - ATEX
- Исполнения
 - с соединительным проводом, используются в зоне 1, 2 и 21, 22
 - с соединительными клеммами, используются в зоне 1 и 2
- Диапазон сопротивлений: 100 Ω ... 4,2 МΩ
- Мощность 2 Вт



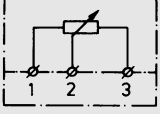
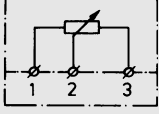
01718E00



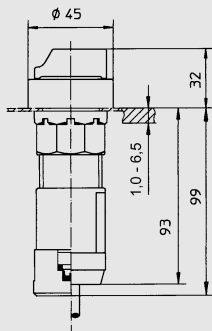
Таблица данных				
Исполнение	Значения сопротивления	С соединительным проводом, 6 м	с соединительными клеммами	Вес кг
		Номер заказа	Номер заказа	
Потенциометр	100 Ω	8455 / 2 - 100Ohm - . - 6	8455 / 4 - 100Ohm - .	0.600
	220 Ω	8455 / 2 - 220Ohm - . - 6	8455 / 4 - 220Ohm - .	0.600
	470 Ω	8455 / 2 - 470Ohm - . - 6	8455 / 4 - 470Ohm - .	0.600
	1 кΩ	8455 / 2 - 1kOhm - . - 6	8455 / 4 - 1kOhm - .	0.600
	2,2 кΩ	8455 / 2 - 2,2kOhm - . - 6	8455 / 4 - 2,2kOhm - .	0.600
	4,7 кΩ	8455 / 2 - 4,7kOhm - . - 6	8455 / 4 - 4,7kOhm - .	0.600
	10 кΩ	8455 / 2 - 10kOhm - . - 6	8455 / 4 - 10kOhm - .	0.600
	22 кΩ	8455 / 2 - 22kOhm - . - 6	8455 / 4 - 22kOhm - .	0.600
	47 кΩ	8455 / 2 - 47kOhm - . - 6	8455 / 4 - 47kOhm - .	0.600
	100 кΩ	8455 / 2 - 100kOhm - . - 6	8455 / 4 - 100kOhm - .	0.600
	220 кΩ	8455 / 2 - 220kOhm - . - 6	8455 / 4 - 220kOhm - .	0.600
	470 кΩ	8455 / 2 - 470kOhm - . - 6	8455 / 4 - 470kOhm - .	0.600
	1 МΩ	8455 / 2 - 1MOhm - . - 6	8455 / 4 - 1MOhm - .	0.600
	4,7 МΩ	8455 / 2 - 4,7MOhm - . - 6	8455 / 4 - 4,7MOhm - .	0.600
Дополнение к номеру заказа				
Кнопочный переключатель со шкалой*:	0 - 6	8455 / 2 - . . . Ohm - 0 / 6 - 6	8455 / 4 - . . . Ohm - 0 / 6	
	0 - 10	8455 / 2 - . . . Ohm - 0 / 10 - 6	8455 / 4 - . . . Ohm - 0 / 10	
	0 - 100	8455 / 2 - . . . Ohm - 0 / 100 - 6	8455 / 4 - . . . Ohm - 0 / 100	
	* Другие деления шкалы по запросу			

Зоны 1 и 2, 21 и 22

Технические данные

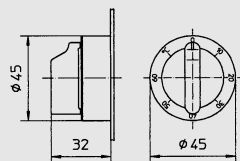
Исполнение	8455/2 с соединительным проводом	8455/4 с соединительными клеммами
Взрывозащита		
Газо-взрывозащита		
ATEX	Ⓜ II 2 G Ex d mb IIC T6 (Ta = - 20 ... + 40 °C) Ⓜ II 2 G Ex d mb IIC T5 (Ta = - 20 ... + 55 °C)	Ⓜ II 2 G Ex de mb IIC T6 (Ta = - 20 ... + 40 °C) Ⓜ II 2 G Ex de mb IIC T5 (Ta = - 20 ... + 55 °C)
Пылевзрывозащита		
ATEX	Ⓜ II 2 D Ex tD A21 IP65 T80 °C (Ta = - 20 ... + 40 °C) Ⓜ II 2 D Ex tD A21 IP65 T95 °C (Ta = - 20 ... + 55 °C)	
Сертификаты		
Белоруссия	Проматомнадзор	Проматомнадзор
Международный	IEC	IEC
Европа	ATEX	ATEX
Окружающая температура	смотри Данные по взрывозащите	смотри Данные по взрывозащите
Расчетное рабочее напряжение	400 В	400 В
Длина провода	3 м, 6 м, другие по запросу	—
Шкала	0 - 6, 0 - 10, 0 - 100, другие по запросу	0 - 6, 0 - 10, 0 - 100, другие по запросу
Значения сопротивления	100 Ω... 4,7 МΩ	100 Ω ... 4,7 МΩ
Характеристика	линейная	линейная
Допустимое отклонение сопротивления	± 20 %	± 20 %
Расчетная эксплуатационная мощность	2 Вт	2 Вт
Материал сопротивления	Угольная пленка	Угольная пленка
Электрическая схема		
Материал корпуса	Полиамид	Полиамид
Поворотная кнопка		
Диапазон поворота	270°	270°
Момент затяжки	0,7 ... 2 Нсм	0,7 ... 2 Нсм
Жесткость упора	≥ 100 Нсм	≥ 100 Нсм
Вид защиты	IP66	IP20
Вид подключения	Соединительный провод аналогичен HO5VV-F, 3 x 0,75 мм ²	Соединительные клеммы 1,5 мм ² тонкопроволочные
Указание	Для защиты от короткого замыкания к каждому потенциометру необходимо подключить соответствующий его измерительному току предохранитель (макс. 3xI _B nach IEC/EN 60127-2-1).	

Чертежи (все размеры в мм) - Возможны изменения



8455 Потенциометр

04430E00



Кнопочный выключатель

04431E00

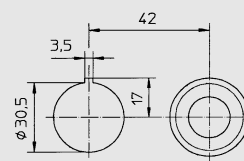


Схема отверстий для соединения нескольких приборов для монтажа в пульт с диаметром поверхности 38 мм

04488E00

Сохранено право на внесение изменений в технические данные, размеры, вес, конструкцию и возможности поставки. Изображения не влекут за собой обязательств.