

Счетчики рабочих часов в форме для монтажа, серия 8218

Счетчики рабочих часов поставляются для переменных напряжений, в качестве альтернативы - для режимов работы на постоянном напряжении. Счетчик для переменного напряжения приводится в действие синхронным двигателем посредством зубчатой передачи. Приведение в действие счетчика постоянного тока выполняется с кварцевой стабилизацией.



10022E00

Таблица данных

Исполнение	Описание	Номер заказа	Вес кг
8218 счетчик рабочих часов	для переменного напряжения	8218/311-5-S05-...V..Hz	1.200
	для постоянного напряжения	8218/311-5-S04-...VDC	1.500

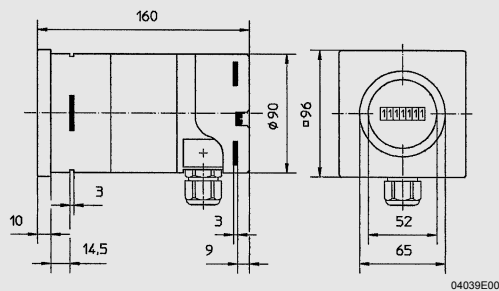
Дополнение к номеру заказа

Указание напряжения и частоты

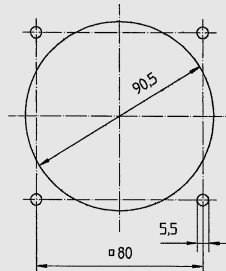
Технические данные

Исполнение	для переменного напряжения	для постоянного напряжения
Взрывозащита		
Газо-взрывозащита		
ATEX	⊕ II 2 G Ex de IIC T6	⊕ II 2 G Ex de IIC T6
Сертификаты		
Казахстан	ГОСТ К	ГОСТ К
Белоруссия	Проматомнадзор	Проматомнадзор
Международный	IEC	IEC
Европа	ATEX	ATEX
Материал корпуса	Полиэфирная смола; цвет-темно-серый, RAL 7024	Полиэфирная смола; цвет-темно-серый, RAL 7024
Размер передней панели	96 x 96 мм	96 x 96 мм
Значение		
Стандартный	230 В, 50 Гц	10 ... 80 В; 2 ... 25 В; 80 ... 220 В, DC
Специальный	12, 24, 36 ... 48, 115, 400 В, 50 Гц или 230 В, 60 Гц	
Измерительный механизм		
Точки счета	7-значные	7-значные
Диапазон счета	99999,99 ч в цифровом виде без нулевого положения	99999,99 ч в цифровом виде без нулевого положения
Индикация	1,5 x 3,5 мм цифры белые на черном фоне	1,5 x 3,5 мм цифры белые на черном фоне
Диапазон рабочих температур	- 20 ... + 40 °C	- 20 ... + 40 °C
Механические данные		
Вид защиты	IP65	IP65
Вид подключения	макс. 1,5 мм ² тонкопроволочный/ однопроволочный	макс. 1,5 мм ² тонкопроволочный/ однопроволочный
Вводы проводки	1 x M20 x 1,5 кабельный ввод	1 x M20 x 1,5 кабельный ввод

Чертежи (все размеры в мм) - Возможны изменения



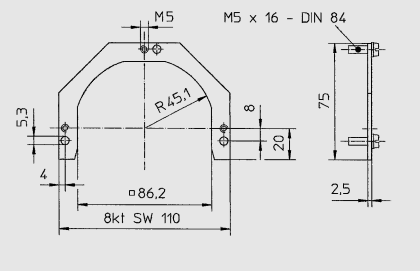
04039E00



04037E00

Монтажный вырез
пульта

Крепление, корпус, 8218



04004E00

Монтажная скоба

Счетчик рабочих часов, 8218/311-5-...

Сохранено право на внесение изменений в технические данные, размеры, вес, конструкцию и возможности поставки.
Изображения не влекут за собой обязательств.