

Системы заземления / устройства контроля заземления

Серия 8146/5075 и 8125/5071

STAHL



- > Контролируемое электростатическое заземление автозаправочных контейнеров и цистерн во время загрузки
- > Постоянный контроль правильного заземления
- > Прочная конструкция
- > Защищенный от атмосферных воздействий пластмассовый корпус (IP66) или корпус из нержавеющей стали (IP66)
- > Простой монтаж и управление
- > Беспотенциальный контакт для подачи сигнала технике управления или внешним сигнальным приборам
- > Изолированная точка подвеса
- > Применяется до SIL 2 (IEC 61508)



14834E00

E4

www.stahl.de



Устройство контроля заземления обеспечивает электростатическое заземление автозаправочных контейнеров и цистерн во время загрузки горючих жидкостей. Одновременно прибор контролирует состояние электростатического заземления.

Это гарантирует удерживание электростатической зарядки на безопасном уровне и, таким образом, отсутствие опасности взрыва вследствие неконтролируемой разрядки данной энергии.

Следующие рекомендации и директивы требуют заземления во время погрузки и рекомендуют прерывание погрузки при неисправном заземлении:

- > CENELEC LC/TR 50404 - рекомендация по избежанию опасности воспламенения от электростатических зарядов.
- > TRBS 2153 предписания профсоюзов для предотвращения опасности воспламенения от электростатических зарядов



Зона	ATEX / IECEx					
	0	1	2	20	21	22
Ex i интерфейс	x	x	x	x	x	x
Применяется в		x	x		x	x

WebCode 8146H

Системы заземления / устройства контроля заземления

Серия 8146/5075 и 8125/5071

Таблица данных

Исполнение	Описание	№ изд.	Вес кг
 12753E00 Устройство контроля заземления 8146/5075	Устройство контроля заземления 8146/5075 без кабеля. Устройство обеспечивает электростатическое заземление цистерн, а также заправочных контейнеров и постоянно контролирует соединение.	136216	5,800
 14728E00 Устройство контроля заземления 8125/5071	Устройство контроля заземления 8125/5071 без кабеля. Устройство обеспечивает электростатическое заземление цистерн, а также заправочных контейнеров и постоянно контролирует соединение. Применяется до SIL 2.	209056	6,500
 12056E00 Клещи заземления с кабелем	10 м кабель с прочными эргономичными клещами заземления из нержавеющей стали и вставным штекером - II 1 GD T6. *)	105536	1,900
 12055E00 Клещи заземления со спиральным кабелем	5 м кабель с прочными эргономичными клещами заземления из нержавеющей стали и вставным штекером - II 1 GD T6	105538	1,350
	10 м кабель с прочными эргономичными клещами заземления из нержавеющей стали и вставным штекером - II 1 GD T6	105539	1,900
 12715E00 Клещи заземления с автоматическим устройством сматывания кабеля	Автоматическое устройство сматывания кабеля с 15 м изолированным кабелем и прочными эргономичными клещами из нержавеющей стали и вставного штекера - II 1 GD T6. Автоматическое сматывание изолированного кабеля из материала Hytrel длиной 15 м	105544	16,000
 09003E00 Клещи заземления	Прочные эргономичные клещи заземления из нержавеющей стали с вставным штекером - II 1 GD T6	203148	0,800
Указание	*) Специальная длина кабеля возможна по запросу. Цена и срок поставки отличаются от стандартных.		

Системы заземления / устройства контроля заземления

Серия 8146/5075 и 8125/5071



Взрывозащита

Глобальный (IECEX)		
Исполнение	8146/5075	8125/5071
Газ и пыль	IECEX PTB 06.0090 Ex d e [ia] IIC T4 Ex tD A21 IP66 T80°C	IECEX PTB 06.0079 Ex d e [ia] IIC T4 Ex tD A21 IP66 T80°C
Европа (ATEX)		
Газ и пыль	PTB 01 ATEX 1024 II 2 G Ex d e [ia] IIC T4 II 2 D Ex tD A21 IP66 T80°C	PTB 00 ATEX 3116 II 2 G Ex d e [ia] IIC T4 II 2 D Ex tD A21 IP66 T80°C
Сертификаты и допуски		
Сертификаты	ATEX, IECEX, Бразилия (UL do Brasil), Россия (ГОСТ Р), Белоруссия (ГОСТ Б)	ATEX, IECEX, Бразилия (UL do Brasil), Россия (ГОСТ Р), Белоруссия (ГОСТ Б)
Другие сертификаты	Допуск для судов (DNV)	Допуск для судов (DNV)
Другие параметры		
Монтаж	в зоне 1, 2, 21, 22	в зоне 1, 2, 21, 22

Технические данные

Электрические характеристики

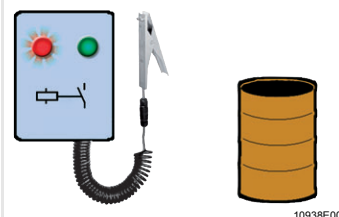
Электропитание	
Номинальное напряжение	120 / 230 В
Диапазон номинального напряжения	96 ... 253 В AC
Диапазон частот	48 ... 62 Гц
Номинальный ток	50 мА
Потребляемая мощность	3 ВА
Диапазон сечения Кабельное соединение (M20)	6 ... 13 мм

Выход

Сигнальный контакт	Беспотенциальный замыкающий контакт (Ex e)
Макс. нагрузка AC	250 В / 4 А
Макс. нагрузка DC	250 В / 2 А 40 В / 3 А
Мин. нагрузка	12 В / 100 мА

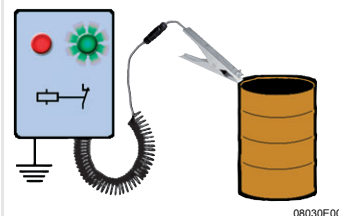
Светодиодный индикатор

Принцип действия: Состояние заземления



Клещи не подключены, прибор в состоянии покоя

10938E00



Клещи подключены к заправочному контейнеру или цистерне.

08030E00

Реакция устройства контроля заземления

Заземление неправильное

- Красный световой сигнализатор ВКЛ.
- Зеленый световой сигнализатор ВЫКЛ.
- Переключающий контакт РАЗОМКНУТ

Заземление в порядке

- Красный световой сигнализатор ВЫКЛ.
- Зеленый световой сигнализатор ВКЛ.
- Переключающий контакт ЗАМКНУТ

E4

Системы заземления / устройства контроля заземления

Серия 8146/5075 и 8125/5071

Технические данные

Функциональная безопасность (IEC 61508)

Исполнение	8146/5075	8125/5071
Протокол испытаний	--	подана заявка
Макс. SIL	--	2
Безопасное состояние	--	реле опущено / нет деблокировки
Доля безопасных отказов (SFF)	--	69 %
PFD _{AVG} при T[Proof]	--	T[Proof] 1 год 2 года 5 лет
		PFD _{AVG} 3,83 x 10 ⁻⁴ 7,3 x 10 ⁻⁴ 1,77 x 10 ⁻³

Условия окружающей среды

Окружающая температура	- 20 ... + 55 °C
Температура хранения	- 40 ... + 80 °C

Механические данные

Исполнение	8146/5075	8125/5071
Вид защиты	IP66	IP66
Материал		
Корпус	Полиамид, укрепленный стекловолокном, огнеупорный, самогасящийся	нержавеющая сталь (1.4404 (AISI 316L))
Клещи заземления	Нержавеющая сталь с острыми неизнашиваемыми контактными точками из карбида вольфрама	Нержавеющая сталь с острыми неизнашиваемыми контактными точками из карбида вольфрама
Диапазон сечения Кабельное соединение (M25)	6 ... 12 мм	6 ... 12 мм
Вес	5,8 кг	6,5 кг

Монтаж и установка

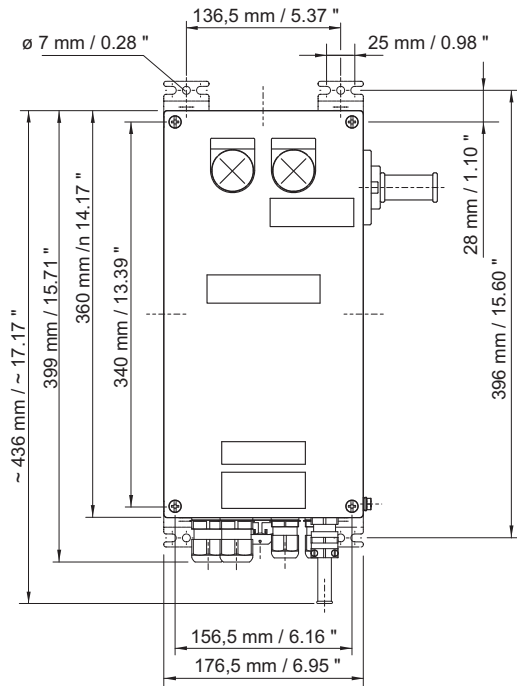
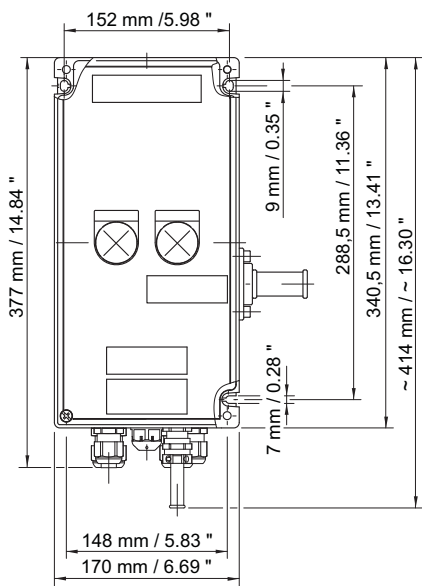
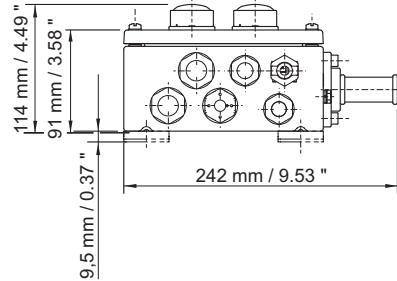
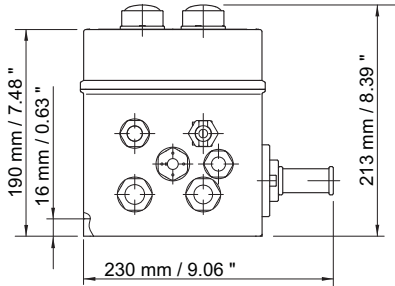
Подключение	серый и зеленый - желтый	синий
Подключение одножильное		
- жесткое	0,2 ... 6 мм ²	0,2 ... 4 мм ²
- гибкое	0,2 ... 4 мм ²	0,2 ... 2,5 мм ²
- гибкое с гильзами для оконцевания жилы с пластмассовой гильзой	0,25 ... 2,5 мм ²	0,25 ... 1,5 мм ²
- гибкое с гильзами для оконцевания жилы без пластмассовой гильзы	0,25 ... 4 мм ²	0,25 ... 2,5 мм ²

Системы заземления / устройства контроля заземления

Серия 8146/5075 и 8125/5071

STAHL

Чертежи (все размеры в мм) - Возможны изменения

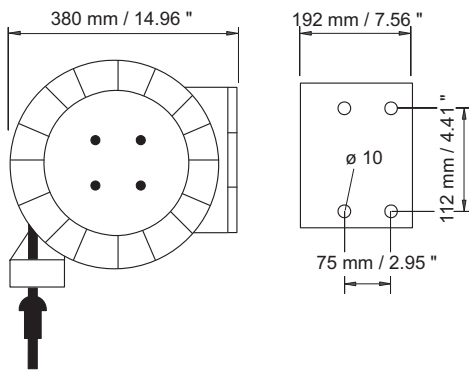


08029E00

14867E00

Устройство контроля заземления, 8146/5075

Устройство контроля заземления 8125/5071



04878E00

Кабельный барабан с автоматическим устройством сматывания кабеля

Сохранено право на внесение изменений в технические данные, размеры, вес, конструкцию и возможности поставки. Изображения не влекут за собой обязательств.

E4