

## Светодиодный сигнализатор серия 8010

STAHL

www.stahl.de



02725E00

- > Взрывозащита по
  - IEC
  - ATEX
- > Применяется в Зоне 1 и Зоне 2
- > Светодиодный сигнализатор с белым светодиодом
  - высокая плотность светового потока
  - незначительное теплообразование
  - чрезвычайно продолжительный срок службы
  - не требуют техобслуживания
- > Исполнения Ex e и Ex i
- > Колпачки насадок красного, желтого, зеленого, синего цветов и прозрачные
- > Используются в диапазоне температур от - 20°C до + 55°C



E4

Световые сигнализаторы Серии 8010 сообщают о статусе команды вспышкой или погасанием светового сигнала. В сочетании с коммутационным прибором они показывают его состояние. В световом сигнализаторе находится белый светодиод. Световой сигнал выводится через прозрачный колпачок светового сигнализатора, оборудованного рассеивающей оптикой. Таким образом, сигналы светового сигнализатора хорошо распознаваемы даже при неблагоприятном освещении. Сигнальные цвета красный, желтый, зеленый, синий и белый получаются путем использования цветных колпачков насадок для цветного фильтрации.


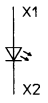

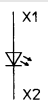

	ATEX / IECEx						Класс I (NEC 505)						Сектор	Класс I		Класс II		Класс III	
	0	1	2	20	21	22	0	1	2	20	21	22		1	2	1	2	1	2
Зона																			
Исполнение Ex e: Применяется в		x	x		x	x			x	x					x				
Исполнение Ex i: Применяется в		x	x		x	x	x	x	x						x	x			

WebCode 8010A

# Светодиодный сигнализатор

серия 8010





## Таблица данных

Исполнение	Описание	Электрическая схема	Цвет	Номер заказа	Вес кг
 01393E00 Светодиодный сигнализатор 8010/2 Ex e	Напряжение: 12 ... 254 В AC / DC Допуск колебания напряжения: - 10 ... + 6%	 08001E00	белый	<b>8010/2-01-ws</b>	0,035
 01825E00 Светодиодный сигнализатор 8010/3 Ex i	Напряжение: 10,8 ... 30 В AC / DC Максимальные значения безопасности (Ex i): $U_i \leq 30 \text{ В}$ $I_i \leq 150 \text{ мА}$ $P_i = 1 \text{ Вт}$	 08001E00	белый	<b>8010/3-02-ws</b>	0,034
 01394E00 Колпачок насадки 8602A			красный желтый зеленый синий белый	<b>155380</b> <b>155381</b> <b>155382</b> <b>155384</b> <b>155383</b>	0,024 0,024 0,024 0,024 0,024

## Взрывозащита

### Взрывозащита

Газо-взрывозащита  
ATEX

-  II 2 G Ex d e IIC
-  II 2 G Ex d ia/ib IIC
-  I M 2 Ex d e I
-  I M 2 Ex d ia/ib I

### Сертификаты

Белоруссия  
Международный  
Европа  
США

Проматомнадзор  
IEC  
ATEX  
UL

## Технические данные

### Электрические данные

Расчетное рабочее напряжение	Ex e: 12 (- 10 %) ... 254 (+ 6 %) В AC / DC Ex i: 10,8 ... 30 В
Максимальные значения безопасности (Ex i)	$U_i \leq 30 \text{ В}$ , $I_i \leq 150 \text{ мА}$ , $P_i \leq 1 \text{ Вт}$ , индуктивностью $L_i$ и емкостью $C_i$ можно пренебречь
Диапазон частот	0 ... 60 Гц
Расчетный рабочий ток	макс. 15 мА
Расчетная эксплуатационная мощность	макс. 1 Вт
Срок службы электрической части	$10^5$ часов свечения

### Данные светотехники

Осветительное средство	LED белый
Цвет свечения	красный, желтый, зеленый, синий, белый; с помощью цветных колпачков насадок (не входят в объем поставки)

### Условия окружающей среды

Окружающая температура	- 20 ... + 55 °C
	другие по запросу

# Светодиодный сигнализатор серия 8010

STAHL

## Технические данные

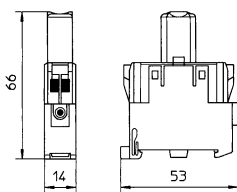
### Механические данные

Материал корпуса	Полиамид
Соединительные клеммы	2,5 мм <sup>2</sup> , тонкопроволочный

### Колпачок насадки

Исполнение	Ø 38 мм, цвет: красный, желтый, зеленый, синий или прозрачный
Механические данные	
Вид защиты	IP66
Материал	Полиамид

## Чертежи (все размеры в мм) - Возможны изменения



Светодиодные сигнализаторы  
8010/2 и 8010/3

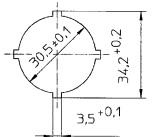
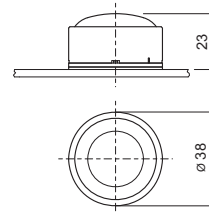


Схема  
отверстий



Колпачок насадки  
8602A

Сохранено право на внесение изменений в технические данные, размеры, вес, конструкцию и возможности поставки. Изображения не влекут за собой обязательств.

E4