



08423E00

Счетчик импульса с предварительной установкой, серия 8214

- Высокая частота управления, макс. 20 кГц
- Различные возможности управления входом счетчика
- Высокая точность счета
- Высокая защита от напряжения помех
- Программируемый метод счета
- Электроснабжение на выбор AC или DC

Таблица данных

Исполнение	Описание	Номер заказа	Вес кг
8214 Счетчик импульса с предварительной установкой	Стандартное исполнение для электронных счетчиков импульсов	8214/122-2-S18	4.700

Дополнение к номеру заказа

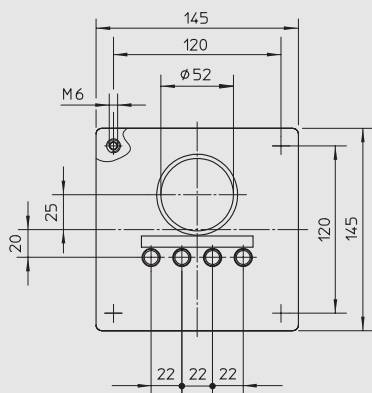
Указание напряжения и частоты

Технические данные

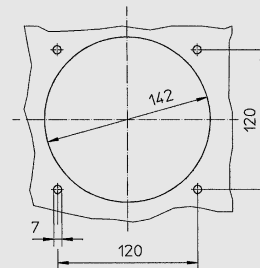
Газо-взрывозащита АTEX	⊕ II 2 G Ex de IIC T6		
Сертификаты Международный Европа	IEC ATEX		
Материал корпуса	Алюминий с порошковым покрытием		
Индикация	6-знач., индикация из 7 сегментов, светодиод красный, высота цифры 8 мм		
Метод счета	Программируется с прибавлением или вычитанием		
Частота счета	30 Гц, по выбору макс. 20 кГц		
Коммутационный уровень	AC	DC	
Входы	логич. „0“: 0 ... 4 В DC	логич. „0“: 0 ... 0,2 x U _B	
	логич. „1“: 12 ... 30 В DC	логич. „1“: 0,6 x U _B ... 30 В DC	
Выход реле	1 замыкающий контакт, 1 переключающий контакт		
Рабочее измерительное напряжение	AC	DC	
	90 ... 260 В, макс. 5 ВА	10 ... 30 В, макс. 1,2 Вт	
Напряжение переключения	AC	DC	
	Выход 1	макс. 250 В	125 В
Выход 2	макс. 250 В	300 В	
Ток переключения	AC	DC	
	Выход	макс. 3 А	мин. 30 мА
Коммутационная способность	AC	DC	
	Выход 1	макс. 750 ВА	90 Вт
	Выход 2	макс. 2000 ВА	50 Вт
Диапазон рабочих температур	- 10 ... + 40 °C		
Вид защиты	IP54		

STAHL

Чертежи (все размеры в мм) - Возможны изменения



В целях монтажа удалить
кабельные вводы
и заземляющие клеммы



Счетчик импульса с предварительной установкой, 8214/122-2-S18

Монтажный вырез пульта

Сохранено право на внесение изменений в технические данные, размеры, вес, конструкцию и возможности поставки. Изображения не влекут за собой обязательств.